

**NORD
FARM**

lantbruk

VÅRBRUK, VALL & DJUR
FEB 2026

MÅNGA NYHETER TILL VÅRBRUKET

Amanda på Nordfarm vet hur man blandar foder. Vet du?

Läs mer på sidorna 56 - 59.



Miss a Valldemotåget 2026, ett perfekt sätt att se och provköra våra maskiner i fält.

Läs mer på sidorna 34 - 35.

AVANTS NYA ELMASKIN - STÖRRE, STARKARE OCH BÄTTRE KOMFORT

Avant elmaskiner finns nu även i 700-serien. Avant e727, 27 kWh och drift på 5,5 h. Sid. 70-71.

LUCAS BALRIVARE - ALLA MASKINER FÖR DITT LANTBRUK

Tänker du "balrivare" ibland? Då har Lucas ALLT du behöver, och till rätt pris såklart. Sid 50-52

NYA SLÅTTERKROSSAR FRÅN ELHO HÖJER NIVÅN PÅ VALLSKÖRDEN

Med nya serien VIPER från Elho får du det allra bästa för vallkörningen. Sid 20-23.

NYHETER VÅREN 2026

Året 2026 har börjat med mycket väder och nederbörd. En start som bjudit på gott om utmaningar med andra ord. Nordfarm förbereder kommande säsonger med rykande färskna nyheter från några av våra leverantörer. Med årets nyheter kan du bli allt från "Vallskördens Konung" till årets förebild bakom ratten i en kompaktlastare.

1. SÅBÄDDSHARV - Multiva OPTIMA EVO 1000

En ny bredare såbäddsharv med marknadens högsta kvalitet. Läs mer på sidorna 8 - 9.

2. FRONTKROSS - Elho VIPER NM 3200F & NM 3700F

Frontkrossar med bäst precision och kvalitet. Läs mer på sidan 21.

3. BUTTERFLY - Elho Viper NM 10400 & NM 10400 SF

Effektivast på marknaden just nu? Läs mer på sidorna 22.

4. KOMPAKT BALRIVARE - Lucas G Raptor Compact

Kompakt balrivare för bl.a. kompaktlastare. Läs mer på sidorna 26 - 27.

5. SNITTVAGN - Schuitemaker RAPIDE

Snittvagnarnas Rolls Royce får en uppgradering. Läs mer på sidorna 32 - 33.

6. ELEKTRISK KOMPAKTLASTARE - Avant e727

Mera kraft och högre komfort. Nu med eldrift. Läs mer på sidorna 70 - 71.



Tävla och vinn!

Lantkruss sid. 17

HEJ!

Jag vill starta detta magasin, och inte minst 2026 med att presentera mig som ny VD på Nordfarm Maskin. Efter 4 lärorika år inom annan handel och bransch är det kul att få komma tillbaka till Nordfarm som jag jobbade på tidigare, och bli en del av teamet där min föregångare Bo Åkesson nu ska axla hela vår koncern framåt.

Det finns få branscher där hjärta och nytta möts lika tydligt som i lantbruket. Här handlar varje dag om människor, relationer och om att förvalta något som är större än oss själva. För mig, som har arbetat med B2B försäljning i över 25 år, är det en fantastisk kombination, där affärer, möjligheter och slutresultatet inte bara är siffror, utan en direkt del av vår gemensamma framtid.

Försäljning, när den är som mest meningsfull, handlar om glädje. Om mötet med kunden, om samtalen som driver utveckling, och om känslan när man tillsammans hittar lösningar som gör verksamheter starkare och mer hållbara. Det är energin i samarbetet, i att se varandra lyckas och i att som team ta nästa steg. Den drivkraften ser jag varje vecka hos våra medarbetare, och det gör mig enormt stolt.

I en tid då omvärlden tidvis kan kännas osäker blir vårt uppdrag ännu viktigare: att stötta, stärka och stå bakom våra kunder och vår bransch. Att lyfta fram det goda arbete som görs varje dag, att finnas nära när det behövs, och att bidra till en utveckling som är både långsiktig och hållbar, på riktigt.

Jag är övertygad om att framtiden för svensk lantbruks- och entreprenadnärning är ljus. Inte för att vägen alltid är enkel, utan för att den är så oerhört betydelsefull. Här finns människor som vill framåt, som tar ansvar och som förstår värdet av marken vi brukar och naturen vi förvaltar. Det är en kraft som går långt bortom konjunkturen och trender, och den kraften ger mig stor framtidstro.



LARS HORDNDAL
VD - Nordfarm Maskin AB

Vi värnar om din integritet och vill försäkra oss om att du endast får utskick från oss om du önskar det. Om du inte längre vill ta emot vårt magasin, vänligen följ instruktionerna nedan:

Skicka ett e-postmeddelande med ämnesraden "Avregistrering" till marknad@nordfarm.se och ange dina adressuppgifter. Alternativt kan du ringa på 011-19 70 40 och be om att bli avregistrerad från utskick.

Vi hanterar din begäran skyndsamt och ser till att du inte får fler utskick från oss inom 14 dagar.

INNEHÅLL | LANTBRUK

JORDBEARBETNING, SÅDD OCH GÖDSEL

- 4-5 **NYHET!** Multiva Rumbler Max - Ringvält
- 6-7 Multiva TopLine Super XL - bearbetning i stubb
- 8-10 Multiva såbäddsharv Optima Evo plus **Paketerat & klart**
- 11-13 Multiva såmaskiner **Paketerat & klart**
- 14-15 Agronic S218 **Paketerat & klart**
- 19 **Homburg Delta - nu med uppdaterad utrustning**

VALLSKÖRD

- 24-31 Delar av vårt sortiment från Elho **Kampanj!**
- 20-23 **NYHET!** Elho Viper-serien en ny generation slåtterkrossar
- 26-27 **Reportage** Elho Cobra - från idé till färdig maskin
- 32-33 **Schuitemaker** sätter ny standard

TRANSPORT

- 36-41 Bal-, volym- och dumpervagnar från **Palms trailer Kampanjer!**
- 42-43 **Jyfa** - slitstarka djurvagnar från Danmark **Paketerat & klart**

UTFODRING OCH INOMGÅRD

- 44-45 Välkommen till teamet **Amanda Segervall**
- 46-47 Agritechnica 2025
- 49-53 Delar av vårt sortiment från **Lucas G**
- 50-51 **Lucas G Castor** eller **Raptor**, vad ska du välja? **Paketerat & klart**
- 53 **Haybuster** effektiv halm- och spannmålsbearbetning
- 54-55 **Reportage** Haybuster finfördelar vass
- 57-58 **Kampanj!** **Peecon** - så skapar du en jämn foderblandning
- 60-63 **Mammut** och **Prodig**

SKOG OCH LANDSKAPSVÅRD

- 64 **Kampanjer!** Betesputsare från **Orsi**
- 65 **Kampanjer!** Kättingröjare från **Elho** och **Sami**
- 66 **Vedmaskiner** från **Japa**
- 67 Skogsekipage från **Palms Paketerat & klart**

AVANT, SAMI OCH SANY

- 68-69 **Reportage** Ett långt lantbrukarliv med Avant
- 70-71 **NYHET!** Avant E727 Eldriven kraft på en ny nivå
- 72-73 **NYHET!** Avant 223 **Introduktionskampanj**
- 74-75 Redskap från **Sami**
- 77 **NYHET!** Sany Sy20C **Kampanj**, inklusive tilltrotator!
- 78 **Sany Sy75C** - mycket maskin för pengarna

- 80-81 **OUTLET!**

MULTIVA

PRESENTERAR

MULTIVA RUMBLER MAX

En kraftfull vält för krävande förhållanden

MULTIVA introducerar en ny generation fältvältrar under namnet RUMBLER MAX. Den nya modellen erbjuder användaren en pålitlig och kraftfull vält och kompletterar Multivas sortiment av kultivatorer och såmaskiner. Med extrema vädervariationer och längre torrperioder har behovet av effektiv packning och söndersmulning vid sådd ökat, Multiva Rumbler Max är utvecklad för att möta dessa krav.

Den nya välten är särskilt framtagen för tungt arbete under krävande nordiska förhållanden och kombinerar den välkända robustheten, hållbarheten och effektiviteten hos Multivas produkter i fält.

Robust konstruktion

RUMBLER MAX är byggd för att tåla hård belastning och långvarig användning. Den kraftiga ramen, den långa dragstangen och material av hög kvalitet säkerställer lång livslängd och stabil prestanda. Välten är utrustad med Multivas TERRAROLL-ringar med aggressiv profil och stor diameter på 620 mm, vilket ger mycket god söndermulning och effektiv packning.

Den kraftiga ringaxeln på 60 mm i slitstarkt specialstål är konstruerad helt utan

mellanlager och med full axeldimension hela vägen ut i lagringen. Det ger maximal hållfasthet, minskat slitage och hög driftsäkerhet även vid extrema påfrestningar, som nedpressning av stenar eller arbete på plöjd jord.

Jämn packning i alla förhållanden

RUMBLER MAX-vältserien är utrustad med hydraulisk viktöverföring via ackumulatörer, vilket ger ett konstant och jämnt marktryck över hela arbetsbredden. Trycket justeras enkelt direkt från traktorhytten, så att välten snabbt kan anpassas efter aktuella mark- och fältförhållanden.

Båda sidosektionerna är centralt upphängda, vilket ger mycket god markföljning även i kuperad eller ojämn terräng. Tillsammans med viktöverföringssystemet säkerställer detta jämnt tryck i backar och varierande terräng samt bästa möjliga återpackning över hela arbetsbredden.

RUMBLER MAX är ett mångsidigt och pålitligt redskap för markpackning före eller efter sådd, såbäddsberedning, återinsådd av vall eller sådd av mellangrödor när den är utrustad med en liten fröenhet. Den finns med arbetsbredder på 6,3 m och 8,2 m.

Funktioner och fördelar:

Stark 60 mm ringaxel utan mellanlager
Maximal hållfasthet och driftsäkerhet, byggd för hård belastning och lång livslängd.

Aggressiva 62 cm TERRAROLL-ringar
Effektiv söndermulning och optimal packning för en perfekt såbbädd.

Hydraulisk viktöverföring med hyttjustering
Jämnt marktryck över hela arbetsbredden, enkelt justerbart under körning.

Centralt upphängda sidosektioner
Överlägsen markföljning och jämn återpackning även i kuperad terräng.

Stabilt arbetstryck i backar och ojämna fält
Anpassar sig automatiskt för ett jämnt och säkert resultat.

Byggd för nordiska förhållanden
Robust konstruktion för tunga jordar, steniga fält och krävande säsonger.



Avsevärt bättre viktöverföring och markföljning jämfört med system med eller utan fjädring.

Multiva ringvält Rumbler Max Roller 630

PRIS FRÅN
236 000:-



Vårbearbetning i stubb, effektiv väg till lägre kostnader och bättre lönsamhet

Vårbearbetning i stubb är en odlingsstrategi som fått ökad uppmärksamhet i takt med stigande kostnader och pressade spannmålspriser. Genom att låta marken ligga obearbetad över höst och vinter, och i stället utföra huvudbearbetningen på våren direkt i stubben, kan både arbetsinsats och kostnader minska samtidigt som marken skyddas.

Stubben och växtresterna fungerar som ett skyddande lager över markytan. Det bidrar till minskad erosion, mindre ytavrinning och ett lägre näringsläckage under höst och vinter. Samtidigt bevaras markstrukturen och markfukten, vilket är en viktig fördel när vårbearbetningen ska genomföras snabbt och effektivt.

Vid vårbearbetning i stubb bearbetas jorden grunt, ofta i samband med eller strax före sådd. Målet är att skapa en jämn, bärig yta och goda groningsförhållanden utan onödiga överfarer. För lantbrukaren innebär det färre körningar, lägre bränsleförbrukning och mindre maskinlitage, faktorer som direkt påverkar produktionskostnaden per hektar.

I ett läge där lönsamheten i spannmålsodlingen är hårt pressad blir just minskade bearbetningskostnader en nyckelfaktor. Vårbearbetning i stubb ger möjlighet att sänka både arbets- och maskinkostnader, samtidigt som etableringen kan ske snabbt när väder och markförhållanden tillåter.

För att lyckas med vårbearbetning direkt i stubb ställs höga krav på redskapet. Maskinen måste klara stora mängder växtrester, arbeta jämnt i varierande förhållanden och samtidigt ge en kontrollerad bearbetning som inte stör markstrukturen mer än nödvändigt.



Multiva TopLine Super XL

Multiva TopLine Super XL är utvecklad med just vårbearbetning i stubb i åtanke. Den långa och öppna ramkonstruktionen ger ett mycket gott genomsläpp för halm och växtrester, vilket är avgörande vid arbete i obearbetad stubb på våren. Växtmaterialet passerar fritt genom maskinen och fördelas jämnt över hela arbetsbredden, vilket minskar risken för stopp och ojämnt arbetsresultat.

Harven är utrustad med kraftiga pinnar som ger en effektiv men skonsam bearbetning. Vid vårbearbetning innebär det att jorden bearbetas tillräckligt för att skapa en jämn såbbädd, utan att bearbetas djupare än nödvändigt. Det bidrar till att bevara fukt, minska uttorkning och ge en stabil grund för grödans etablering.

TopLine Super XL är dessutom byggd för hög kapacitet. Den stabila konstruktionen möjliggör relativt höga arbetshastigheter med bibehållen precision, vilket är särskilt värdefullt under den ofta korta vårperioden. Flera tillgängliga arbetsbredder gör det möjligt att anpassa maskinen till både mindre och större arealer, med god ekonomi per hektar.

Sammanfattningsvis är vårbearbetning i stubb ett effektivt sätt att kombinera lägre produktionskostnader, minskad miljöpåverkan och bättre lönsamhet i spannmålsodlingen. Med sin konstruktion och funktion är Multiva TopLine Super XL väl anpassad för denna strategi och fungerar som ett centralt redskap i ett modernt, kostnadseffektivt växtodlingssystem.



Läs mer på nordfarm.se



Modell:	600	700	800	900	1000	1250	1500
Arbetsbredd:	5,9 m	6,8 m	7,8 m	8,8 m	10,1 m	13,0 m	14,3 m
Effektbehov:	140 hk	180 hk	220 hk	250 hk	280 hk	360 hk	400 hk
Pinnar antal:	59 st	67 st	77 st	87 st	101 st	129 st	143 st
Pinnaxlar antal:	9 st	9 st	9 st	9 st	9 st	9 st	9 st
4230 kg:	4230 kg	4880 kg	5650 kg	6090 kg	7370 kg	9320 kg	11 025 kg

MULTIVA

SÅBÄDDSHARV



Läs mer på
nordfarm.se



**PAKETERAT
OCH KLART**

MULTIVA OPTIMA EVO



Prestanda

Multiva Optima Evo erbjuder enastående prestanda i alla jordtyper tack vare sin robusta konstruktion och innovativa design. Den är utrustad med sju pinnaxlar och en tre meter lång ram, vilket ger en jämn bearbetning och ett jämnt arbetsresultat.



Stabilitet

Optima Evo har stora hjul som ökar stabiliteten både på vägen och i fältet. Den nya hjulkonstruktionen minimerar underhållsbehovet och ökar bärigheten. Den blir mer stabil under transport, vilket säkerställer säker och effektiv användning.



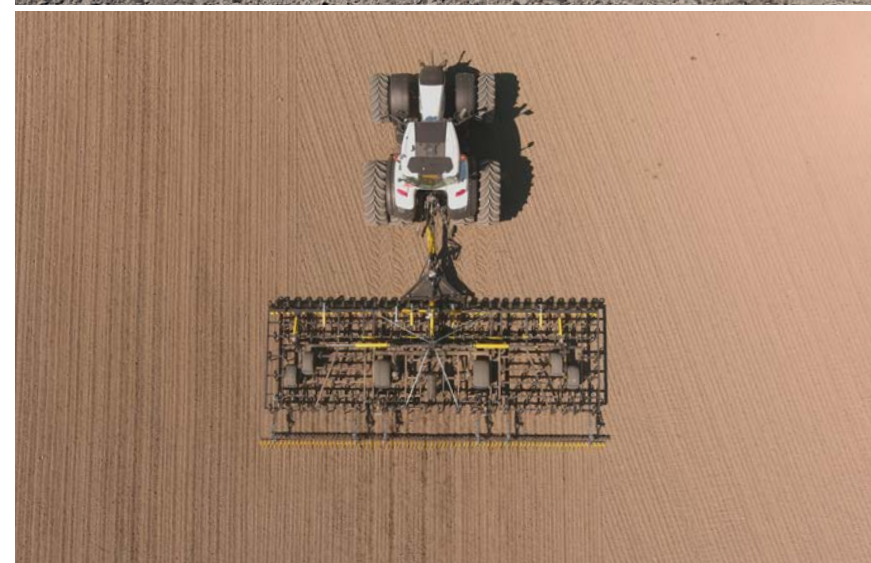
Slitstyrka

Byggt för att tåla tuffa arbetsförhållanden och kan hantera stora mängder växtrester utan att blockeras. Den robusta konstruktionen och de högkvalitativa materialen säkerställer långvarig hållbarhet och pålitlig prestanda



Flexibilitet

Optima Evo ger användaren oöverträffad flexibilitet med sin unika design som möjliggör bearbetning i plöjd eller odlad jord. Den erbjuder enkel justering och anpassning, vilket gör den till en mångsidig lösning för olika jordbruksapplikationer



OPTIMA EVO 1000

Såbäddsharven **Optima EVO 1000** är den största harven i serien med en arbetsbredd på 9,8m. Harvens stabila ram och höga vikt gör att harven kommer ner i marken och bibehåller arbetsdjupet över hela bredden. Optima Evo är en ny modell av den populära Optimaharven som kan användas som såbäddsharv i alla typer av jordar. Den styva harvpinnen TerraFlex håller arbetsdjupet även vid hög hastighet och hård jord vilket gör harven mycket effektiv. De olika möjligheterna för främre och efterredskap gör att harven kan utrustas efter kundens behov.

Lämpar sig för medelstora och stora gårdar var jorden plöjs eller lättbearbetas med kultivator innan harvning.

595 000:-

Ordinarie pris 651 800:-

Inklusive:

- Heltäckande sladdplanka
- Efterharv enkelaxlad
- Belysning standard

MULTIVA

SÅBÄDDSHARV



**PAKETERAT
OCH KLART**

Optima Evo 700

Såbäddsharven **Optima EVO 700** är den näst minsta harven i serien med en arbetsbredd på 6,9 m. Harvens stabila ram och höga vikt gör att harven kommer ner i marken och bibehåller arbetsdjupet över hela bredden.

Arbetsbredd: 6,9 m | Pinnar antal: 91 st
Pinnaxlar antal: 7 st | Ramlängd: 3 m
Pinnavstånd: 7,5 cm

399 000:-

Ordinarie pris 468 500:-

Inklusive: Heltäckande sladdplanka, efterharv enkelaxlad och belysning standard



MULTIVA

SÅMASKIN



**PAKETERAT
OCH KLART**

eCereX 400

Antal såbillar: 26 st | Arbetsbredd: 4,0 m
Behållarvolymer: 5 300 l | Billtryck: 50-120 kg
Radavstånd: 154 mm | Utmatning: Elektronisk

865 000:-

Ordinarie pris 1 091 800:-

Specifikationer:

Dragbom 3-punkt med frontpackarhjul
Jämnar och packar marken före sådd.

Främre sladdplanka
Bryter skorpan och jämnar ut för optimal såbbädd.

Två huvudbehållare + elektronisk fröbehållare
Separata utsädesvolymer med digital kontroll för noggrann utsädesmängd.

Omrörare för gräsfrolåda
Säkerställer jämn dosering av småfröiga utsäden.

Spårmarkör
Tydlig körtlinje för varje drag.

Efterharv
Återpackar och stänger såfåran för jämn uppkomst.

KONVENTIONELLA SÅMASKINER

Multiva konventionella såmaskiner är robusta och pålitliga redskap för effektiv utsädesplacering i bearbetad jord. Maskinerna är utvecklade för att ge exakt sådd på rätt djup och med jämnt radavstånd vilket skapar goda förutsättningar för en jämn etablering och hög avkastning.

Multiva har lång erfarenhet av jordbearbetnings och såutrustning där fokus ligger på hållbar konstruktion och lång livslängd. Maskinerna lämpar sig väl för traditionella odlingsmetoder där jorden är plöjd eller bearbetad före sådd.

De konventionella såmaskinerna är konstruerade för att fungera tillförlitligt under varierande fältförhållanden. Med kraftiga dubbeldisc såbillar placeras utsäde och eventuellt gödsel exakt i jorden vilket ger god kontakt med fukt och bidrar till snabb och jämn uppkomst. Den enkla och beprövade konstruktionen innebär dessutom lågt underhållsbehov och låga driftskostnader över tid.

Multivas konventionella modeller passar dig som söker en kostnadseffektiv och slitstark såmaskin för traditionell jordbearbetning. De fungerar lika bra på plöjda fält som på lätt bearbetade bäddar och erbjuder en genomtänkt kombination av precision driftsäkerhet och lång hållbarhet.

Maskiner på bild kan vara extrautrustade. Mer information finns på nordfarm.se Vi reserverar oss för felskrivningar, tryckfel samt prisändringar.



Läs mer på
nordfarm.se



Läs mer på
nordfarm.se



eCereX 600 - Luftsåmaskin

Ökad produktivitet

Multiva eCereX 600 är framtagen för att maximera produktiviteten under de mest intensiva perioderna av sådd. Med stor arbetsbredd och hög arbetshastighet kan stora arealer sås på kort tid utan att kompromissa med precisionen. Färre stopp och hög driftsäkerhet gör att varje timme i fält utnyttjas effektivt, något som är avgörande när väderfönstret är snävt.

Sektionsavstängning med 8 sektioner

Den individuella sektionsavstängningen i åtta sektioner gör det möjligt att undvika överlappningar vid kilformade fält, vändtegar och oregelbundna ytor. Resultatet blir en mer exakt sådd, minskat utsädespill och en jämnare gröda över hela fältet. Det bidrar både till bättre ekonomi och ett mer professionellt slutresultat.

Exakt utmatning

Det pneumatiska utmatningssystemet säkerställer en jämn och tillförlitlig dosering av utsädet över

hela arbetsbredden. Oavsett arbetshastighet eller utsädesmängd transporteras fröerna exakt till varje bill, vilket ger en enhetlig sådd och en jämn uppkomst. Det skapar optimala förutsättningar för grödans utveckling redan från start.

Variabelt billtryck

Med variabelt billtryck kan eCereX 600 anpassas efter rådande markförhållanden. Trycket justeras enkelt för att säkerställa rätt såddjup även vid varierande jordarter och fuktighet. Det ger en stabil placering av utsädet och bidrar till en jämn etablering över hela fältet.

Styrning via ISOBUS

eCereX 600 är fullt ISOBUS-kompatibel och kan styras direkt från traktorns terminal. Alla inställningar samlas i ett och samma system, vilket gör arbetet enklare och mer överskådligt. Justering av utsädesmängd, sektionstyrning och övervakning sker snabbt och exakt direkt från hytten.

Stor behållarkapacitet

Den rymliga behållaren ger lång körningstid mellan påfyllningarna. Det innebär färre avbrott i arbetet och högre effektivitet, särskilt på större fält. En tydlig fördel när tiden är knapp och varje moment räknas.

Byggt för nordiska förhållanden

Multiva eCereX 600 är konstruerad för att klara krävande nordiska förhållanden. Den robusta ramen och genomtänkta konstruktionen ger stabil gång och lång livslängd även vid arbete i tunga jordar och varierande terräng.

Precision som lönar sig

Genom kombinationen av avancerad teknik, hög kapacitet och exakt kontroll blir eCereX 600 ett verktyg som bidrar till både bättre etablering och bättre ekonomi. Mindre spill, jämnare bestånd och effektivare arbete i fält gör skillnad hela vägen fram till skörd.



FRONTPACKARHJUL

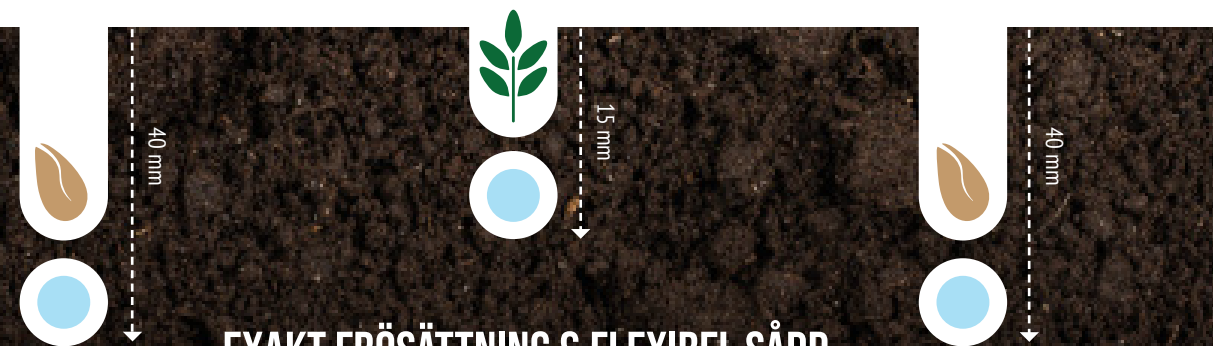
Stora packningshjul konsoliderar lättare jordar, bryter kokkor och jämnar ut hårdare mark. De ger god markkontakt, ökar bärkraften och skapar en jämn såbbädd med bättre fröplacering, grobarhet och högre avkastning.

TALLRIKSSYSTEM

Det effektiva tallrikssystemet med 460 mm tallrikar kan färdigställa såbbädden eller skapa den direkt från stubben vid direktsådd. De aggressiva tallrikarna blandar jorden väl, ger en jämn såbotten och förbättrar markstrukturen för optimal fröplacering och högre avkastning.

SLADDPLANKA

Sladdplanka med tät placering ger en jämn fältyta för sådd och kan även användas utan tallrikssystem. Den jämnar ut markytan, förbättrar fröplaceringen och bidrar till en jämn uppkomst för en optimal start på grödan.



EXAKT FRÖSÄTTNING & FLEXIBEL SÅDD

Såbillen placerar gödningen i botten av såfåran och fröet ovanför med ett skyddande jordlager emellan, vilket ger optimal tillgång till näring och fukt för snabb och jämn grobarhet samt minskar risken för felaktigt såddjup. Samtidigt erbjuder Multiva eCereX hög flexibilitet, där exempelvis gräsfrö kan sås från varannan bill med grund inställning och spannmål från varannan bill med djupare inställning i ett enda drag, och där utmatningen från de två huvudbehållarna enkelt kan växlas mellan distributörer.

Gödning



**PAKETERAT
OCH KLART**

SVERIGETUNNAN

**Sverigetunnan S218 en robust lösning
för svenska lantbrukare**

“BLACK PEARL”

Produktansvarig på Nordfarm, Isac Dunbäck, har tagit fram kampanjen Sverigetunnan för att möta lantbrukarnas behov av pålitliga och robusta tankvagnar. Med en välbyggd tank, en kraftig lastningskran och ett generöst utbud av extrautrustning erbjuder Sverigetunnan en flexibel och hållbar lösning.

Välj mellan två olika alternativ för släpskoramp, Agronic S218 ger en kraftfull och pålitlig vagn i en storlek anpassad för det svenska lantbruket.



Upptäck Agronic S218

Agronic S218 är den senaste modellen i S-serien och den kommer med en rad förbättringar som gör den till en riktig arbetsmaskin på fältet. Den nya tankvagnen är byggd för att ge högre kapacitet, snabbare avlastning och enklare underhåll, vilket gör den till ett oslagbart val för alla lantbrukare.

Agronic S218

- 18 m³
- Däck 850/50R30,5
- Broms på två axlar
- Kuldrag K80
- Avlastningspump 1000RPM
- Centralmonterad kran 10 m³/min
- Avlastning via kran
- Spegel
- Ventil för omrörning
- Joystickpaket
- Extra ventilpaket
- LS-hydraulik
- Led-belysning kran
- Led-belysning ramp
- Agronic Black Pearl
- Släpskoramp 12 meter Agronic JVM med liggande fördelare. Storsäljaren som är efter år levererar och myllar gödseln fint!

1 599 000:-
Värde enligt spec. 2 018 300:-



ISAC DUNBÄCK
Produktansvarig
011-19 70 63

Isacs fyra!

Följande fyra förbättringar gör Agronic S218 till en investering som gör arbetet både enklare och mer effektivt. Denna tankvagn levererar på alla fronter!

Snabbare avlastning och ökad kapacitet

En av de största uppgraderingarna är den ökade avlastningskapaciteten, hela 30% snabbare avlastning än tidigare modeller. Den nya tanken, inspirerad av HXA-serien, ger dig också snabbare tömning och effektivare arbetsflöde. Med den nedsänkta delen av tanken blir det lättare att få ut allt innehåll, vilket minskar spill och gör jobbet smidigare.

Flexibilitet i ramper och kranar

En annan stor förbättring är den nya infästningen för ramper, som ger upp till tre gånger så stor justeringsmöjlighet som tidigare. Den smalare tanken gör att du kan använda fler typer av ramper, inklusive Betech-ramper, vilket ger dig ännu större valmöjligheter för att anpassa vagnen efter dina behov.

Robust konstruktion och smidigare underhåll

Agronic S218 är byggd för att hålla. Hydraulslangarna och elkablarna är nu placerade på en kabelstege under tanken för bättre åtkomst och enklare service. Dessutom är stänkskärmar bredare och mer effektiva, vilket minskar stänk och gör att din maskin hålls renare.

Stabil och anpassningsbar fjädring

Chassi har också fått en uppgradering med en ny fjädring som gör tankvagnen både stabilare och enklare att manövrera. Detta gör Agronic S218 idealisk för kuperade förhållanden och förbättrar förarens komfort under arbetspassen.



Agronic S218 med BeTEC-ramp 15 m

- 18 m³
- Däck 850/50R30,5
- Broms på två axlar
- Kuldrag K80
- Avlastningspump 1000RPM
- Centralmonterad kran 10 m³/min
- Avlastning via kran
- Spegel
- Ventil för omrörning
- Joystickpaket
- Extra ventilpaket
- LS-hydraulik
- Led-belysning kran
- Led-belysning ramp
- Agronic Black Pearl
- Släpskoramp 15 m BeTEC
- No-drip, två stående fördelare. En ramp i bredare utförande som myllar gödseln.

1 799 000:-
Värde enligt spec. 2 229 300:-

**PAKETERAT
OCH KLART**

HOMBURG



VARFÖR VÄLJA HOMBURG?

Rostfria slangbanor och snabbkopplingssystem
Alla Homburg-maskiner är utrustade med rostfria slangbanor och ett praktiskt snabbkopplingssystem som säkerställer lång livslängd och gör det enkelt att växla mellan transport- och arbetsläge. Slangbanorna kan dessutom snabbt byggas om för att optimera prestandan.

Trådlös fjärrkontroll som standard
Numera kommer alla Homburg-maskiner med trådlös fjärrkontroll som standard, levererad av det svenska företaget Teleradio. Detta garanterar premiumkvalitet!

Högkvalitativ spolslang och membranpump
Maskinerna är utrustade med en slitstark spolslang (27 mm x 3,5 mm) och en 5-cylindrig membranpump som levererar högt flöde redan vid låga varvtal (80 liter/min vid 320 rpm).

Optimerade drivhjul från Continental
För att förlänga spolslangens livslängd och maximera prestandan använder Homburg drivhjul från Continental, kända för sin extra höga gummikvalitet och slitlighet. Drivhjulens profil är noggrant svarvad för att passa slangens perfekt, vilket ger bättre drivkraft och minskat underhåll.

Tillverkade i dränerings hjärta
Homburg tillverkas i Stiens, Nederländerna, ett område där dränering och dikesunderhåll är avgörande för jordbruket. Här har Homburg utvecklat banbrytande teknik som nu används över hela världen.

Anpassningsbar ergonomi
När du beställer din Homburg-maskin kan du välja på vilken sida spolaggregatet ska sitta. För bästa ergonomi rekommenderar vi att ha det på höger sida, vilket gör det enklare för föraren att arbeta från rätt sida av traktorn.

Världskänd kvalitet
Homburgs röda maskiner är erkända världen över för sin kvalitet och prestanda, vilket gör dem till ett självklart val för effektivt och hållbart lantbruksarbete.



HOMBURG DELTA

Homburg Delta är en robust och välutrustad täckdikesspolare för dig som ställer höga krav på effektivitet, smidighet och driftsäkerhet. I paketerat & klart-utförande får du en komplett lösning med marknadens mest eftertraktade funktioner, direkt från leverans.

Utrustning & funktioner

Trådlös fjärrkontroll, enkel och smidig manövrering för enmansarbete.

Brunn-set, anpassat för arbete i brunnar med diameter ner till 30 cm.

Mekanisk längdmätare, ger full kontroll på slangens position i ledningen.

Sugslang, möjlighet att ta vatten direkt från exempelvis diken och öppna vattendrag.

Drivning & kapacitet

Fyrhjulsdriven slangmatning (4WD, med vikbar arm), säker och kraftfull matning även vid krävande förhållanden.

NYTT! 500 meter slang, generös räckvidd för effektivt arbete på större sträckor.

Byggkvalitet & säkerhet
Slangbanor i rostfritt stål, slitstark konstruktion för lång livslängd.

LED-bakljus, förbättrad synlighet och ökad säkerhet vid transport.

Spolmunstycke som standard, redo att tas i drift direkt.



Läs mer om erbjudandet på nordfarm.se



NYHET I ELHOS SORTIMENT

VIPER-SERIEN TAR SLÅTTERN TILL NÄSTA NIVÅ

ELHO presenterar nu Viper-serien, en helt ny generation slåtterkrossar utvecklade för lantbrukare som ställer höga krav på kapacitet, precision och driftsäkerhet. Med fokus på effektiv kraftöverföring, skonsam markföljning och lång livslängd kombinerar Viper-modellerna robust konstruktion med avancerad teknik – för ett jämnt och högklassigt slåtterresultat, säsong efter säsong.



NYHETER!

Viper NM 3200 F och NM 3700 F
Kraftfulla och följsamma
frontslåtterkrossar med PCS-
upphängning och BalanceCut-
slåtterbalk för hög slåtterkvalitet
och låg markpåverkan.

FRONTSLÅTTERKROSSAR MED FÖLJSAM PRECISION

De nya Viper NM 3200 F och NM 3700 F är kraftfulla frontslåtterkrossar som är byggda för stabil drift även under krävande förhållanden. Tack vare det beprövade Pendulum Center System (PCS) och HydroBalance-avfjädringen följer maskinerna markens konturer med hög precision och minimalt marktryck. Slåtterenheten är upphängd så att den kan röra sig fritt, vilket ger både bättre markanpassning och ökad säkerhet vid kollisioner.

Den helt nya BalanceCut-slåtterbalken, utvecklad av ELHO, har tvåsidig drivning och optimerad tallriksdesign som ger jämn belastning, effektiv kraftöverföring och ett tyst, stabilt arbete. Resultatet är hög slåtterkvalitet, lägre slitage och lång livslängd.

ELHO Viper NM 3200F & NM 3700 F:

- Krossenhetens PCS-upphängning (Pendulum Center System) gör att den kan röra sig mer fritt
- Slåtterenheten fungerar som en bogserad från fästpunkten ovanför rotorbalken
- Vid en kollision rör sig slåtterenheten bakåt och uppåt (kollisionens påverkan reduceras med 50 %)
- HydroBalance-fjädring
- Flexibel upphängning mellan slåtterenheten och den bärande ramen
- Integrerad HydroBalance toppstång ger högre lyft i vändtegen





NYHETER!

Viper NM 10400 och NM 10400 SF. Upp till 10,4 meters arbetsbredd med PCS-upphängning, HydroBalance och SideFlow för hög kapacitet, exakt markföljning och effektivt foderflöde.

UTVECKLADE FÖR FRAMTIDENS SLÅTTER

Med Viper-serien stärker ELHO sitt erbjudande inom slåtterteknik, med maskiner som levererar hög prestanda, smart funktionalitet och pålitlig drift. Oavsett om det gäller frontslåtter eller bred fjärlskombination är Viper-serien byggd för att möta moderna lantbrukares krav på effektivitet och precision.

FJÄRILSSLÅTTERKROSS FÖR MAXIMAL KAPACITET

För lantbrukare med behov av högsta möjliga kapacitet lanseras även **Viper NM 10400 och NM 10400 SF**, fjärlsslåtterkrossar med arbetsbredder upp till 10,4 meter. Modellen NM 10400 SF är utrustad med SideFlow-skruvsträngläggare, som ger ett rent och effektivt foderflöde direkt till strängen.

PCS-upphängningen, som använts framgångsrikt i ELHOs frontslåtterkrossar i nästan 20 år, finns nu även på fjärlsmodellerna. I kombination med HydroBalance-systemet säkerställs exakt markföljning och låg markpåverkan, även vid höga arbetshastigheter. Med ISOBUS-styrning kan föraren enkelt justera inställningar direkt från hytten för optimal kontroll och effektivitet.

ELHO Viper NM 10400 & NM 10400 SF

- Maximal kapacitet, upp till 10,4 m arbetsbredd
- SideFlow-skruvsträngläggare, rent och effektivt foderflöde
- BalanceCut-slåtterbalk
- Smart ISOBUS-styrning
- Beprövat PCS-upphängningssystem, perfekt markföljning





STRÄNGLÄGGARE V-TWIN 950

Alla modeller av V-Twin drivs hydrauliskt, vilket medför en lägre bränsleförbrukning jämfört med PTO-drift. Med jordens dragningskraft separeras tyngre partiklar som jord och sten från gräset. Maskinen lyfter upp material mot mitten, till skillnad från en traditionell rotorsträngläggare som slår ihop materialet mot mitten.

Tack vare Elhos HydroBalance-system får du en följsam strängläggare som automatiskt anpassar sig efter ojämnheter.

ANVÄNDARVÄNLIG

Lätt att ansluta till traktorn, enkel att ställa om till transportläge. Tack vare att den är hydrauldriven är det få smörjpunkter vilket sparar både tid och maskin. Hydrauliskt justerbar arbetsbredd från 4,5 till 9,5 meter. Maskinen kan dessutom sidoförskjutas 1,8 meter för att flytta strängen till ett torrare område.



STRÄNGLUFTARE TR300

TR300 är en mångsidig och effektiv maskin som är lätt att justera i höjddled för att hantera olika stubblängder.

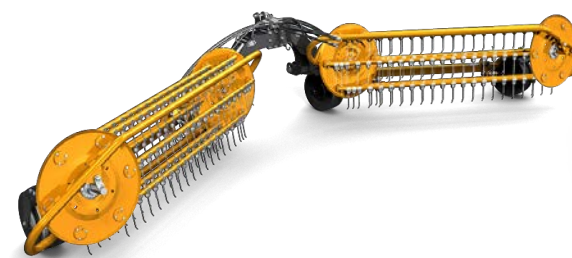
Den är utrustad med ett ledat trepunktsfäste och medstyrande hjul, vilket gör den följsam och enkel att manövrera. Maskinen lyfter och blandar fodret, vilket säkerställer att det förblir rent och torkar snabbt.

Med en stor rotor har TR300 hög kapacitet och kan arbeta i höga hastigheter. Den kan lufta, stränglägga, sprida och flytta material, vilket gör den till en flexibel lösning för olika behov. Dessutom garanterar den en bra blandning och snabb torkning utan att plocka upp stenar.



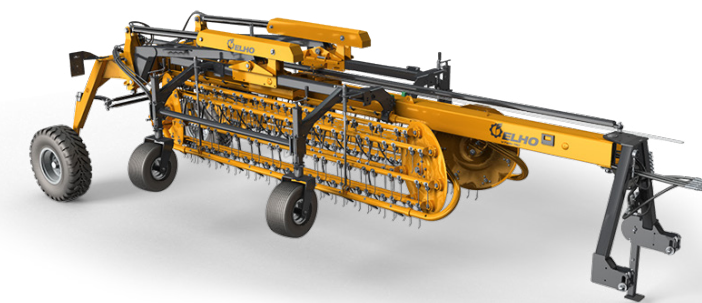
115 000:-

Ord pris 131 500:-



STRÄNGLÄGGARE V-TWIN 600

Kostnadseffektiv och mångsidig strängläggare med 6 meters arbetsbredd. V-Twin 600 kan med fördel användas i fronten tillsammans med efterföljande redskap såsom snittvagn eller bal-/kombipress. V-Twin 600 kan även med tillvalet "dragbom för bakmontage" användas som en traditionell V-Twin strängläggare.



STRÄNGLÄGGARE V-TWIN 750

En flexibel och prisvärd strängläggare. Tack vare att den är helt hydrauldriven får du en användarvänlig och följsam maskin med stor kapacitet. Hackarna/hackvagnarna blir mer och mer effektiva och har nu kapacitet att plocka upp strängar med mer foder i. ELHO strängläggare V-Twin 750 har hydraulisk justerbar arbetsbredd mellan 3,0 och 8,0 m.





ELHO COBRA

Från idé till färdig maskin

Jakob Vidjeskog
Konstruktör på ELHO

Att bygga en grönfoderhack är inget man gör snabbt. Det är en maskin där allt måste fungera, varje dag, under hårda förhållanden och med små marginaler. Bakom ELHO Cobra 7710 T ligger flera års utvecklingsarbete, fyllt av tester, omarbetningar och fältkörningar.

En av dem som varit med hela vägen är Jakob Vidjeskog, konstruktör på ELHO. Han ansvarar för den mekaniska delen av maskinen, allt som faktiskt möter gräset. Uppväxten på en bondgård och ett tidigt intresse för stora maskiner gjorde valet av yrkesbana naturligt. I dag har han arbetat med maskinutveckling i över sju år, varav fem på ELHO. Hans koppling till Cobra började redan under studietiden, då han skrev sin magistersavhandling om hur en hackrotor klarar kollisioner med främmande föremål.

– Det var egentligen där allt började. Magisteravhandlingen ledde vidare till att jag tog över ansvaret för Cobran när jag började på ELHO, berättar Jakob.

Under sin tid på ELHO har Jakob varit med och utvecklat den helhydrauliska pickupen, gått över till egen hydraulik på maskinen, utvecklat metall- och stendetektorn samt gjort omfattande förbättringar i hackrotorn och motstålet.

En bogserad hack med större ambitioner

Tanken bakom maskinen var tydlig. Den bogserade hacken skulle utvecklas i samma riktning som de självgående, med hög kapacitet och mer automatik, men utan att tappa flexibiliteten. En självgående hack är effektiv men låst till en uppgift, medan traktorn som drar en Cobra kan användas året runt.

– Den självgående hacken används till gräs och majs, medan traktorn som drar hacken kan kopplas om till andra arbetsuppgifter under året. Det ger mervärde och helt andra ekonomiska förutsättningar, säger Jakob.

Utvecklingen visade sig snabbt vara mer krävande än väntat. En hack hör till de mest komplexa maskinerna inom grönfoder och nästan varje del har blivit reviderade flera gånger. Arbetet har inneburit många tester i olika fältförhållanden, både nära fabriken och hos kunder internationellt. Just det nära kundsarbetet och fältarbetet är, enligt Jakob, det som gör att maskinerna sticker ut i konkurrensen.

– Hade vi vetat vilka utmaningar utvecklingsarbetet skulle innebära är det inte säkert att vi hade dragit i gång projektet. Samtidigt visar slutresultatet att envishet ger utdelning, tillägger Jakob.

Foderkvalitet, kapacitet och enkelhet

Resultatet är en maskin där fokus ligger på foderkvalitet, kapacitet och lång livslängd. Cobra är byggd för att producera ett högkvalitativt foder till en låg kostnad och för att kunna hållas i drift under många år.

– När sliddelar som knivar och motstål är förbrukade byts de enkelt ut och hackkvaliteten är tillbaka på samma nivå som när maskinen var ny, säger Jakob.



Bild från fabriken under pågående produktion.

Cobran är samtidigt byggd för att inte vara den begränsande länken i kedjan. Hacken klarar av precis så mycket effekt som traktorn kan leverera, något som visat sig fungera även bakom traktorer i 400 till 500 hästkraftersklassen.

Hög kapacitet är bara ena sidan av ekvationen. Den andra handlar om hur maskinen upplevs bakom ratten. Att köra hack är krävande, med många moment som sker samtidigt, och därför har användarvänligheten varit en tydlig fokuspunkt i utvecklingsarbetet. Styrsystemet är utformat för att kräva så lite extra input från föraren som möjligt, där automatiken hela tiden arbetar i bakgrunden.

Målet har varit tydligt. Maskinen ska hjälpa föraren att få skördat gräset så snabbt och effektivt som möjligt, utan onödiga stopp eller avbrott.

Tillverkning och framtid

Tillverkningen av Cobra sker i ELHOs fabrik, där maskinen sticker ut som den mest komplexa i sortimentet. Den tar längst tid att montera och kräver noggrann provkörning innan leverans. Varje funktion kontrolleras och hacktrumman vässas in så att maskinen är redo att arbeta direkt hos kund.

– Maskinen ska vara helt klar när den kommer till kund. Det ska bara vara att koppla på och köra, tillägger Jakob.

Framåt ser man en bransch där lönsamhet blir allt viktigare. Maskinpriserna fortsätter uppåt och behovet av robusta, servicevänliga lösningar med låga livstidskostnader ökar. Exakt vad som väntar närmast avslöjas inte, men utvecklingsarbetet med Cobra fortsätter.

– Det finns absolut mer att utveckla, men jag vill inte gärna starta några rykten, avslutar Jakob.



Drönbild över Elhos fabrik

ELHO EXAKTHACK | COBRA

ELHO Cobra exakthack kombinerar nytänkande, robusthet och hög effekt för en kostnadseffektiv och pålitlig skördelösning. Den traktordrivna maskinen använder hydrauliskt driven pick-up och matta för att transportera fodret säkert till kompressionsvalsarna, som hydrauliskt känner av belastningen och varnar vid maxkapacitet. Vid stopp skyddas drivlinan, och inmatningsvalsarna kan enkelt backas ur från förarhytten, även under full drift. Cobra är unik på marknaden och kapacitetsmässigt helt jämförbar med en mindre självgående hack. Har du en traktor på 300–400 hk? Då är detta det ultimata valet!

Skydda din maskin och säkra driften med den senaste tekniken! Cobras inmatning är nu utrustad med både en metalldetektor och en stendetektor. Vid upptäckt av metall eller sten stoppas inmatningen omedelbart genom ett kraftfullt hydrauliskt system, för en blixtnabb reaktion som minimerar skador och driftstopp.

Känsligheten kan enkelt justeras via Isobus-terminalen, så att du alltid har full kontroll anpassad efter dina fältförhållanden. En smart lösning för en tryggare och mer effektiv arbetsdag!

Smart teknik och hög prestanda:

Automatiska funktioner: Förenklar arbetet och skyddar maskinen.

Hydrauliskt drivet pickup-system: Sparar kraft och säkerställer effektiv kraftöverföring.

Stor hacktrumma (77 cm diameter): Ger högre kapacitet och bättre flöde.

ISOBUS-styrning: För smidig och integrerad maskinkontroll.

Komplett utrustning som standard: Automatisk styrning, övervakningskamera, pallgaffellyft, LED-belysning PTO axel 45 mm z=20, transport belysning, dragögla Ø50 och Metall- och stendetektor – allt för en effektiv och bekväm arbetsdag.

STEN- OCH METALLDETEKTOR.

Cobras inmatning har både en metalldetektor och en stendetektor. När metalldetektorn upptäcker metall eller stendetektorn identifierar en sten, stoppas inmatningen omedelbart.

Stoppet genomförs hydrauliskt, vilket garanterar en mycket snabb reaktion. Känsligheten hos metalldetektorn och stendetektorn kan vid behov justeras via Isobus-terminalen.

ELHO STEN- PLOCKARE SCORPIO

Stenplockare är oundgängliga maskiner inom lantbruket, utformade för att effektivt avlägsna stenar från åkrar och fält. Genom att rensa bort stenar skyddar du jordbruksutrustning från skador och säkerställer en jämn och produktiv odlingsyta.

Modeller i Elho Scorpio-serien erbjuder hydraulisk drift och robust konstruktion, vilket möjliggör effektiv steninsamling även under krävande förhållanden.

Med arbetsbredder från 4,3 till 7,1 meter och funktioner som automatisk djupkontroll och reverserbar rotor, anpassar sig stenplockare till olika behov och terräng. Investering i en stenplockare förbättrar inte bara markens kvalitet utan minskar också underhållskostnaderna för annan utrustning, vilket gör den till en värdefull tillgång för både lantbrukare och entreprenörer.



SCORPIO 430

Elho Scorpio 430 är en effektiv stenplockare med en arbetsbredd på 4,3 meter. Den helhydrauliska drivlinan säkerställer optimal kraftfördelning, vilket minskar risken för skador vid blockeringar.

Maskinen är robust konstruerad med Hardox-stål i utsatta delar som balja, rotor och såll, vilket garanterar hållbarhet under krävande förhållanden.

Stenbehållaren har en kapacitet på 1,5–2 m³ och en tipp höjd på 2,4 meter, vilket underlättar tömning i större vagnar.

Scorpio 430 kan även fungera som kultivator för det övre jordlagret, vilket resulterar i en homogen och stenfri jord, idealisk för växtodling. Dessutom kan den avlägsnade stenen användas som byggmaterial för exempelvis skogsvägar och byggnadsgrunder.

Du väljer drag, bromsar, hjul och såll enligt dina behov.

I PAKETET INGÅR:

Automatisk djupreglering och stödhjul

699 000:-

Ord. pris 870 100:-



SCORPIO 430

ELHO Scorpio 430 är den minsta arbetsbredden i serien och den kombinerar med samma robusta och hållbara konstruktion som de stora modellerna.

Arbetsbredd	4300 mm
Arbetsdjup	0-70 mm
Effektbehov	60-120 KW

Stenbehållare kapacitet	1,5-2 m ³
Tömningsystem	Tippbar stenbehållare
Traktorns nominella oljepumpstorlek	70 l/min



SCORPIO 550

ELHO 550 är en enkel, robust och innovativ stenplockare med arbetsbredd på 5,5 m. Den hydrauliska drivlinan ger en bekymmersfri drift tillsammans med automatisk djupreglering.

Arbetsbredd	5500 mm
Arbetsdjup	0-70 mm
Effektbehov	90-140 KW

Stenbehållare kapacitet	1,5-2 m ³
Tömningsystem	Tippbar stenbehållare
Traktorns nominella oljepumpstorlek	110 l/min



SCORPIO 550 SF

SF står för SideFlow och innebär att du lastar med hjälp av en elevator direkt på följande släp eller trailer. Med en 550 SF ökar du kapaciteten avsevärt då du slipper stanna och tömma maskinen på sten.

Arbetsbredd	5500 mm
Arbetsdjup	0-70 mm
Effektbehov	90-160 KW

Tömningsystem	Elevator
Traktorns nominella oljepumpstorlek	160 l/min
Manövrering	Via traktorns ISOBUS-terminal



SCORPIO 710

ELHO Scorpio 710 har marknadens största arbetsbredd på 7,1 meter. Detta ger dig en maskin som effektivt hanterar stora ytor.

Arbetsbredd	7100 mm
Arbetsdjup	0-70 mm
Effektbehov	90-140 KW

Stenbehållare kapacitet	1,5-2 m ³
Tömningsystem	Tippbar stenbehållare
Traktorns nominella oljepumpstorlek	130 l/min



Schuitemaker

SÄTTER NY STANDARD

Snittvagnsmodellerna från den holländska tillverkaren Schuitemaker sätter en ny standard för innovation och funktionalitet!

Valkedjan

Priser exkl. moms. Priser och erbjudanden gäller t.o.m. 31/5 2026, eller så långt lagret räcker.

Med Click & Go-konceptet blir underhåll och reparationer enklare och snabbare än någonsin.



SCHUITEMAKER RAPIDE

Den hydrauliskt avfjädrade dragstången anpassar sig automatiskt efter terrängen, vilket säkerställer att pick-upen alltid har optimal markkontakt. Detta ger en smidig och effektiv drift utan behov av manuell justering.

En av de mest betydande nyheterna är den uppdaterade släpande pick-upen, nu utrustad med en avancerad 3D-upphängning. Den rör sig i alla riktningar och följer markens konturer med hög precision, vilket möjliggör en effektiv och noggrann materialupptagning även i ojämn terräng. Pick-upen har sex rader med pinnar för maximal kapacitet och drivs hydrauliskt direkt från traktorns hydraulik, vilket gör det enkelt att anpassa hastigheten efter behov.

Med en arbetsbredd på 2,40 meter är detta marknadens bredaste pick-up, vilket ytterligare ökar effektiviteten. Schuitemaker har även implementerat

Click & Go-konceptet för att förenkla underhåll och reparationer.

Rotorn, med en diameter på 70 cm och en bredd på 2,10 meter, har åtta rader hårdmetallbeklädda tänder. Den robusta konstruktionen garanterar lång livslängd och pålitlig prestanda.

Som tillval finns den patenterade frontväggen RapidRelease+, som kan röra sig hydrauliskt både i botten och toppen. Detta maximerar fyllnadsgraden och förenklar avlastningen. Vid aktivering av automatisk lastning och avlastning sker processen helt automatiskt.

Schuitemakers nya snittvagnar finns i tre serier:

Pro, Performance och Ultimate, med lastvolymer från 41 till 55 kubikmeter.



Snittvagnarna är som standard utrustade med 50 stycken knivar och en teoretisk snittlängd på 40mm. Som tillval kan man nu även utrusta snittvagnen, Performance och Ultimate, med 80 stycken knivar som ger en teoretisk snittlängd på 25mm. Knivarna är längre och har en förbättrad design från föregående modeller. Oavsett antal knivar levererar Schuitemakers snittvagnar ett av marknadens jämnaste snittresultat.

ETT URVAL FRÅN MODELLERNAS STANDARDUTRUSTNING:

PRO 41-51 m³

Standarutrustningen som ingår:

- Hjul 800/45 R26.5 FL630 Ultra
- Hydrauliskt avfjädrade axlar med följande styrning
- Stänkskärmar med stänklappar
- Luftbromsar | Kuldrag K80
- RapidFlow hydrauliskt driven inmatningsrulle
- Dubbla bottenmattor, 2 hastigheter, hydrauliskt driven
- Förhöjning sidor 33 cm | Trafikljus LED
- Galvaniserade och pulverlackade sidopaneler (förstärkta)

PERFORMANCE 45-55 m³

Utöver standarutrustningen ingår även:

- Hydrauliskt avfjädrade axlar med tvingande styrning
- RapidRelease+
- Förhöjning bakdörr
- Extra pickup-hjul 2st (6 istället för 4)
- Comfort ljuspaket

ULTIMATE 45-55 m³

Utöver standarutrustningen ingår även:

- Hydrauliskt avfjädrade axlar med SmartSteer elektrisk styrning
- RapidRelease+ | Förhöjning bakdörr
- Extra pickup-hjul 2st (6 istället för 4)
- Comfort ljus paket | Comfort plus paket
- Automatisk lastning och automatisk avlastning
- Strömförsörjning för tillsatsmedel
- Control+ paket, (kontroller på utsidan, 4 funktioner)
- ISOBUS-koppling inkl. std. kontrollbox

Maskiner på bild kan vara extrautrustade. Mer information finns på nordfarm.se Vi reserverar oss för felskrivningar, tryckfel samt prisändringar.

VALLDEMO

Valldemotåg genom Sverige sommaren 2026



Efter fjolårets succé är valldemon tillbaka även 2026

Efter fjolårets stora succé står det klart att valldemon är tillbaka 2026. Återigen bjuder vi in till en dag ute i fält med fullt fokus på vallmaskiner i arbete. Under valldemon får du möjlighet att se maskiner arbeta i verkliga förhållanden. Våra experter finns på plats under hela dagen för att svara på frågor och resonera kring olika lösningar för vallskörden.

Vid förra årets valldemo besöktes Västergötland och Skåne, där maskiner från bland annat Elho, Schuitemaker och Palmse Trailer visades. Exakt maskinutbud och vilka platser som ingår 2026 fastställs längre fram. Under dagen bjuds det på mat och det finns gott om tillfällen att stanna upp, prata maskiner och utbyta erfarenheter med andra som jobbar i branschen. Exakta datum och platser för 2026 presenteras längre fram.

Håll utkik på vår hemsida och i våra sociala kanaler för mer information.





B31250

Balvagnen för dig som vill lasta mer och köra tryggare

När transporten av balar ska vara smidig, säker och effektiv är Palmse Trailers B31250 ett självklart val. Med en imponerande lastyta på 12,5 meter och en kapacitet på 18 ton, kan du transportera fler balar i varje körning – och därmed spara både tid och bränsle.

Balvagnen är byggd för att klara tuffa förhållanden och har fjädrade axlar som standard, vilket ger en stabil och komfortabel körning även på ojämnt underlag. För extra säkerhet är hydrauliska bromsar monterade på alla sex hjul, och för dig som föredrar luftbromsar finns den möjligheten som tillval.

Anpassningsbar efter dina behov

B31250 kan utrustas med hjul upp till 710/45-22,5, vilket ger bättre markfrigång och minskar risken för onödig markpackning. Oavsett vilken typ av lastsäkring du föredrar – grindar eller de innovativa bandlösningarna – kan vagnen skräddarsys efter dina behov.

Med sin robusta konstruktion, smarta lösningar och höga kvalitet är Palmse Trailers B31250 ett utmärkt val för den som söker en pålitlig och flexibel balvagn för moderna lantbruk.



INNOVATIV NYHET:
hydraulisk
balsäkring med
band!

Palmse Trailers lanserar en innovativ nyhet, en hydraulisk balsäkring med band, en smart "two-in-one"-lösning som kombinerar höga och låga grindar i ett system. Detta gör det enkelt att anpassa balsäkringen efter olika balstorlekar och passar perfekt för dig som hanterar både stora och små balar.

Den teleskopiskt ställbara armaturen möjliggör mekanisk justering av bandens position beroende på balstorlek och behov, vilket ger en flexibel och effektiv lastsäkring. Samtidigt behåller den nya hydrauliska balsäkringen samma pålitliga egenskaper som tidigare grindmodeller, men med

högre användarvänlighet och förbättrad funktionalitet.

För ökad säkerhet är hydrauliken utrustad med säkerhetsventiler som förhindrar att banden faller vid tryckbortfall. Dessutom innebär denna lösning lägre totalvikt på vagnen jämfört med traditionella stålgrindar.

Den hydrauliska balsäkringen med band finns som tillval på Palmse Trailers balvagnar och passar modeller med lasttytor från 7,5 meter upp till 12,5 meter, en mångsidig och effektiv lösning för dagens lantbrukare.

LASTSÄKRING TILL BALVAGNAR FRÅN 7,5 TILL 12,5 METER



HYDRAULISKA SIDOGRINDAR

Hydrauliska sidogrindar gör fixeringen av lasten betydligt snabbare och effektivare. Balgrindarnas hydraulik är utrustad med säkerhetsventiler som förhindrar att grindarna faller ner om oljetrycket av någon anledning skulle försvinna. Användningen av dessa ventiler möjliggör även att hydraulslangar kan anslutas till traktorn medan systemet är trycksatt, vilket innebär att den hydrauliska grinden kan fixeras i ett mellanläge.

Balgrindarna finns i både en låg och en hög variant för att passa olika behov.



BALSÄKRING MED BAND

Balsäkring med band gör lastfixeringen både snabbare och effektivare. Hydrauliken är försedd med säkerhetsventiler som förhindrar att banden faller vid tryckbortfall och gör det möjligt att ansluta hydraulslangar till traktorn även när systemet är trycksatt. Det innebär att de hydrauliska banden kan fixeras i ett mellanläge.

Denna balsäkring är en kombinerad låg- och högmodell med mekanisk justering, vilket gör det möjligt att anpassa den efter balstorlek och behov.

SAMTLIGA BALVAGNAR!

Läs mer på norfarm.se

BALVAGN B3650
Maxlast: 10 ton
Last yta: 6,5 x 2,5m
fr. **145.380,-**

BALVAGN B3750
Maxlast: 14 ton
Last yta: 7,5 x 2,5m
fr. **214.780,-**

BALVAGN B3800
Maxlast: 12 ton
Last yta: 8 x 2,5m
fr. **179.380,-**

BALVAGN B3925
Maxlast: 14 ton
Last yta: 9,2 x 2,5m
fr. **215.580,-**

BALVAGN B3925-19T
Maxlast: 19 ton
Last yta: 9,2 x 2,5m
fr. **316.980,-**

BALVAGN 3980
Maxlast: 20 ton
Last yta: 9,8 x 2,4m
fr. **329.020,-**

BALVAGN B31250
Maxlast: 18 ton
Last yta: 12,5 x 2,5m
fr. **401.920,-**

BALVAGN B31250 - 710
Maxlast: 17 ton
Last yta: 12,5 x 2,5m
fr. **467.120,-**

DUMPERVAGNAR



SuperDumper

PAKETERAT
OCH KLART



SUPERDUMPER D1600

D1600 är en vagn för tyngre jobb. Vagnen har en max lastvikt på 16 ton. Med förhöjningslämmar får du en lastvolym på imponerande 18 m³. Det ingår hydrauliska bromsar på alla fyra hjulen. Vagnarna i kampanjen är utrustade med 5 mm Strenx Optimstål i botten och sida vilket gör att du får en fullblodig entreprenadvagn som kan hantera rejäla schaktmassor.

325 000:-

Ord pris 358 980:-

SUPERDUMPER D1900

D1900 är den näst största dumpervagnen från Palmse Trailer och har en max lastvikt på 19 ton. Med förhöjningslämmar får du en lastvolym på hela 22 m³. Hydrauliska bromsar på alla fyra hjulen ingår. Vagnarna i kampanjen är utrustade med 5 mm Strenx Optimstål i botten och sida vilket gör att du får en entreprenadvagn som tål oerhört tuffa material och sträng behandling.

359 000:-

Ord pris 400 480:-

I PAKETET FÖR D1600 & D1900:

4 x Hjul 600/50-22,5, BKT Ridemax, Hydrauliskt avfjädrad dragbom, Entreprenadlucka, Valfri RAL-färg, Strenx/Optim botten/sida/front 5 mm, Stänkskärmar, Primer.

ÖKA KAPACITETEN:

D1600 upp till 32 m³ 142.100:- | D1900 upp till 35 m³ 146.900:-

SE HIT!

Köp till gräsförhöjning, så har du en kombinerad gräs- och dumpervagn!



VOLYMVAGNAR



SuperVolym

PAKETERAT
OCH KLART

D1217 SUPERVOLYM

Hjul 520/50-17 Starko AW • Drag fast med vridbar ring
Stödben mekaniskt med sprint • Baklucka hydraulisk
2 st infällda lastöglor • Broms hydraulisk 4-hjul
Primer • Spannmålslucka

229 000:-

Ord pris 254 380:-



I PAKETET FÖR D1620 & D1922:

- Hjul 710/45R-22.5 Flotation Radial
- Hydraulisk baklucka
- Färg flak grå RAL 7043
- Trestegslackering med primer
- Belysningskydd, bakre, par
- Hydrauliskt avfjädrad dragstång
- Påkörningskydd bak
- Siktglas i front
- Spannmålslucka
- Hydraulisk broms, 4 hjul
- Drag fast med vridbar ring

EXTRA VOLYMPAKET

- Rejåla spannmålsförhöjningar på 380 mm ökar volymen med 5 m³
- Arbetsplattform för volymvagnar, förzinkad
- Rullbar presenning med bågar.

50.000:-

Ord pris 58 100:-

D1620 SUPERVOLYM

19,4 m³ / 16 ton (24,4 m³ vid extra volympaket)

355 000:-

Ord pris 392 680:-

D1922 SUPERVOLYM

21,6 m³ / 19 ton (26,6 m³ vid extra volympaket)

385 000:-

Ord pris 429 280:-



PAKETERAT
OCH KLART

GRÄSVAGN

Med en imponerande volym på 47 m³ en lastvikt på 19 ton



PALMSE

TRAILER

D1947



MegaVolym

PAKETERAT
OCH KLART

D1947

Palmse D1947 är en konstruktion framtagen av Palmse Trailer inom segmentet volymvagnar. Resultatet är en väldigt bred vagn med en utmärkt stabilitet både i fält och under transport, tack vare sina stora hjul, sitt kraftfulla chassi och den avfjädrande boggin.

Vagnens flak är konformat för att underlätta tömning av materialet vid tippning.

Som standard är vagnen utrustad med en förhöjning som främst är lämpad för gräskörning. Om man skulle vilja transportera spannmål eller annat lättare material kan förhöjningen avlägsnas, och då har vagnen en lastvolym på 25 m³.

- 19 TONS LASTVIKT
- 47 M³ (KUBIK)
- KONISKT FLAK
- FJÄDRANDE BOGGI
- BRED KONSTRUKTION, STABIL GÅNG I FÄLT OCH TRANSPORT

Skanna Qr koden för att läsa mer eller gå in på nordfarm.se



529 000:-

Ord pris 587 480:-

- 710/40R-26.5 hjul
- Hydraulisk broms 4-hjul
- Fjädrande boggi
- Mekaniskt vikbart stödben
- Bultat drag med vridbar ögla 50 mm
- Hydraulisk baklucka
- Förhöjning
- Grå färg
- Primer
- Svarta fälgar



SAMTLIGA KREATURSVAGNAR

Läs mer på norfarm.se

Smal djurvagn

För mindre djurbesättningar. Samma kvalitet och smarta lösningar som hos övriga modeller.

4 m. Golvarea på 7,8 m². Rymmer 4-5 kor.

5 m. Golvarea på 9,7 m². Rymmer upp till 6 kor.

Hydraulisk djurvagn

För transport av nöt får och gris. Den låga lasthöjden på 13 cm är standard.

4 m. Golvarea på 7,8 m². Rymmer 4-5 kor.

5 m. Golvarea på 9,7 m². Rymmer upp till 6 kor.

6 m. Golvarea på 11,7 m². Rymmer 7-8 kor.

7 m. Golvarea på 13,7 m². Rymmer 8-9 kor.

Bred djurvagn

Rejl vagn för långa transporter. Låg lasthöjd vid val av hydraulisk höj- och sänkbar.

5 m. Golvarea på 10,7 m². Rymmer 6-7 kor.

6 m. Golvarea på 13,1 m². Rymmer upp till 8 kor.

7 m. Golvarea på 15,5 m². Rymmer 9-10 kor.

8 m. Golvarea på 17,9 m². Rymmer upp till 11 kor.

9 m. Golvarea på 20,3 m². Rymmer 12-13 kor.



 **JYFA**
- ET GODT DANSK PRODUKT

HYDRAULISK VAGN

Den hydrauliska höj- och sänkfunktionen har många fördelar i det dagliga arbetet. Vid av- och pålastning sänks vagnen ner och djuren kan gå direkt in eller ut, sedan hissas vagnen upp igen.

Utöver den stressfria och effektiva hanteringen vid av- och pålastnings-momentet kan vagnen lämnas i sänkt läge med foder i, för att djuren och framförallt de mindre kalvarna ska känna sig trygga med och vänja sig vid vagnen innan transport.

Liten risk för att välta

Vid transport i terräng finns alltid en risk för att köra fast eller, i värsta fall, välta med en vagn full av djur. Därför är vagnen utrustad med en släde som underrede, vilket förhindrar att vagnen fastnar på axlarna. På så sätt kan den snabbt och enkelt dras upp utan att skada varken vagnen eller djuren.



Läs mer på
norfarm.se

BRED VAGN

Jyfas breda djurvagn är ett smart val för dig som behöver transportera många djur tryggt och effektivt. Med en invändig bredd på 2,40 meter och längder upp till 9 meter rymmer den upp till 13 kor, perfekt för större besättningar och längre transporter.

Den helgalvaniserade konstruktionen är både slitstark och underhållsfri, medan halksäkert golv och tillval som hydraulisk sänkning gör lastningen enkel och säker, även för kalvar. En vagn att lita på, år efter år.



Läs mer på
norfarm.se

Paketerat och klart!

I paketet ingår vagn med tak, belysning, utrymningsdörr på höger långsida, hjul 13,0/65x18/16 och avgränsare.



Hydraulisk vagn 5 meter

189 000:- Ord. pris 232 800:-

Hydraulisk vagn 6 meter

229 000:- Ord. pris 276 800:-

Paketerat och klart!

I paketet ingår vagn med tak, belysning, utrymningsdörr på höger långsida, hjul 385/55 R19,5, bromsar, hydraulisk höj/ sänkbar och avgränsare.



Bred vagn 6 meter

275 000:- Ord. pris 329 000:-

Bred vagn 7 meter

315 000:- Ord. pris 375 900:-

VÄLKOMMEN TILL TEAMET

Vi är glada att presentera vår nya medarbetare
**Amanda, ny produktansvarig för Foder- och
inomgårdsmaskiner.**

Jag är väldigt glad och förväntansfull över att vara ny i min roll som produktansvarig för utfodring och inomgårdsprodukter på Nordfarm. Det känns inspirerande att få arbeta nära lantbrukare och bidra med lösningar som förenklar vardagen och stärker lönsamheten på gårdarna. Att få knyta ihop mina tidigare erfarenheter med Nordfarms produkter och arbeta långsiktigt tillsammans med kunderna känns helt rätt.

Mitt intresse för lantbruk har funnits med sedan tidig ålder. Jag är uppvuxen på Vikbolandet med lantbruk i släkten, där både mjölk- och spannmålsproduktion varit en naturlig del av vardagen. Efter studenten från naturbruksgymnasiet i Norrköping tog jag möjligheten att resa till Australien för att arbeta med köttkor, en erfarenhet som gav mig värdefulla perspektiv på djurhållning och produktion.

Därefter studerade jag till husdjursagronom vid Sveriges Lantbruksuniversitet. Utbildningen gav mig en bred grund inom lantbrukets djurhållning, där foderlära var en stor del, och under studietiden arbetade jag praktiskt med både mjölkkor och grisar. Efter examen har jag arbetat som säljare på Agricom och som produktionsrådgivare på Växa, vilket har gett mig en god förståelse för lantbrukarnas vardag och de utmaningar som finns inom animalieproduktionen.

Parallellt med mitt arbete är jag engagerad i LRF Östergötland, där jag nu är inne på mitt fjärde år och mitt andra år som ordförande. Engagemanget grundar sig i en stark vilja att bidra till bättre förutsättningar för Sveriges bönder och arbeta för ett mer hållbart och konkurrenskraftigt lantbruk.

När jag inte arbetar eller är engagerad ideellt tycker jag om att träna, vara i stallet och ha flera projekt i gång samtidigt. Jag drivs av utveckling, engagemang och möjligheten att göra skillnad.

Jag ser fram emot att lära känna både kunder och kollegor och att tillsammans fortsätta utveckla lösningar för svenskt lantbruk.

Amanda Segervall
Utfodring och inomgård
011-19 70 48
amanda.segervall@nordfarm.se





Agritechnica 2025 i Hannover visade återigen varför mässan räknas som världens viktigaste mötesplats för lantbruksteknik. Totalt deltog 2 819 utställare från 49 olika länder och omkring 477 000 besökare tog del av nyheter, innovationer och framtidslösningar. Nordfarm var en av alla aktörer på plats Raptor Compact Strömmaskinen för minilastaren

På Agritechnica 2025 presenterade Lucas G sin senaste nyhet: Raptor Compact. Det är en hydraulisk halmrivare som är speciellt utvecklad för att passa mindre maskiner, exempelvis minilastare. Denna modell sänker tröskeln för användare som behöver effektiv halmspridning utan att behöva den storlek och effekt som de större Raptor-modellerna kräver. Trots sitt kompakta format bygger Raptor Compact på samma beprövade principer som de större modellerna. Den är utrustad

med hydraulisk bottenmatta och Lucas G:s patenterade "cut-off plate", vilket säkerställer ett jämnt halmflöde och minskar risken för stopp. Maskinen väger cirka 700 kilo och kräver ett hydraulflöde på 50 liter per minut. Raptor Compact kan levereras med olika fästen, exempelvis SMS, Euro eller Avant, för att passa olika typer av bärare. Den är konstruerad för att hantera rundbalar med en diameter på upp till cirka 120 centimeter.

Fler nyheter från Lucas G

I samma monter presenterade även Julien Bellion, säljansvarig på Lucas G, ett nytt och smart managementsystem som nu kan integreras med vågen på deras mixervagnar. Med systemet går det att skapa tydliga och anpassade recept för olika djurkategorier, vilket gör det enklare att säkerställa att fodermängderna blir rätt i blandningen – oavsett vem som blandar fodret.

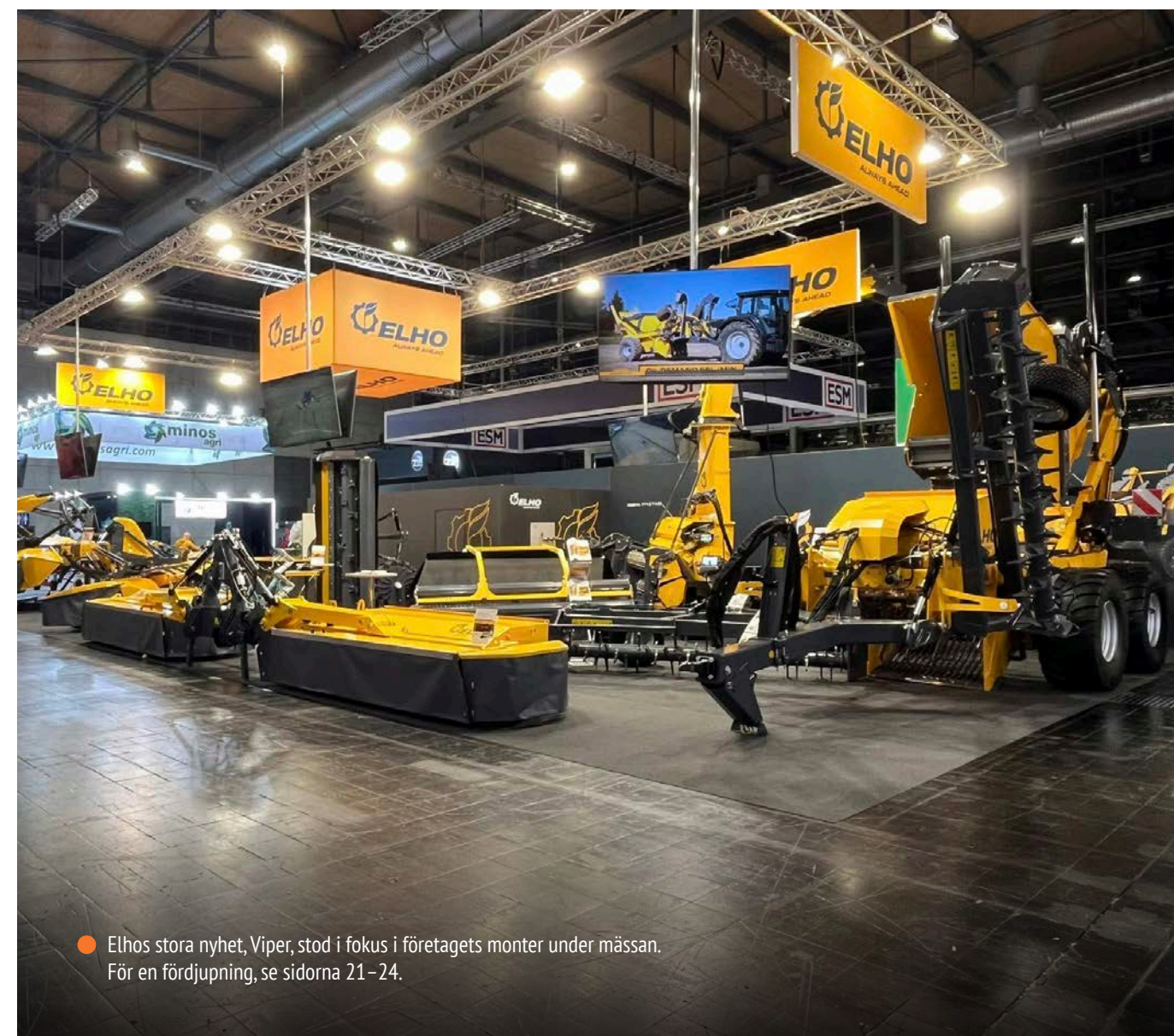


Systemet sparar dessutom all historik från gjorda blandningar. Det ger en värdefull överblick över både foderåtgång och kostnader, och gör det möjligt att följa upp och optimera utfodringen. En perfekt lösning för den som vill underlätta uppföljningen av sin foderstrategi.

Haybuster H-1000, uppdateringar som gör skillnad
Även Haybuster visade upp nyheter, där den uppdaterade H-1000 fått flera förbättringar. Maskinen är nu utrustad med en hydrauliskt driven och steglöst varierbar elevator, samma lösning som återfinns på H-1030. Även tömningskruvarna som transporterar det hackade materialet från rotorn till elevatorn drivs nu hydrauliskt, vilket bidrar till ett jämnare materialflöde.

En mer slitstark pulverlack ger både ökad hållbarhet och bättre finish, och för svenska förhållanden levereras maskinen nu med drag med ögla. En uppdatering som sannolikt kommer glädja många är att samtliga bultar numera har metrisk mått, heja Europa!

Som tillval erbjuds även ett kraftigare chassi, anpassat för uppdrag som innebär längre transporter, något som passar särskilt bra för den som kör på uppdrag.



● Elhos stora nyhet, Viper, stod i fokus i företagets monter under mässan. För en fördjupning, se sidorna 21–24.

LUCAS



AUTOSPIRE VER.3

AUTOSPIRE CLASSIC & PERFORMANCE I VERSION 3 – KÖR DEN SOM EN LASTMASKIN!

Nu är nästa generation här! Autospire Classic och Performance har uppdaterats till version 3 med bättre användarvänlighet och högre effektivitet. Den nya modellen har en helt glasad hytt, fotgas och fotbroms, precis som i en lastmaskin och fråshuvudet styrs enkelt med en joystick. Detta gör att chauffören snabbt kommer in i körningen, och dessutom gör smarta styrsystem utfodringen smidigare än någonsin.



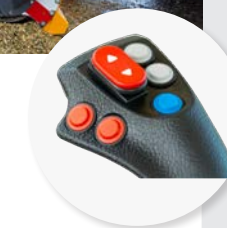
VAD ÄR NYTT PÅ AUTOSPIRE VERSION 3?

Pedalkörning och vippbrytare gör maskinen mer intuitiv att köra och bidrar till en smidigare arbetsdag.

Den helglasade hytten ger maximal sikt och en förbättrad arbetsmiljö, medan den multifunktionella joysticken gör det enkelt att styra alla funktioner med precision.

För den som söker kraft och prestanda har maskinen uppdaterade motoralternativ på upp till 245 hk, vilket ger ökad kapacitet och effektivitet.

Dessutom har lastfräsen fått ett automatiskt skydd, vilket både förlänger livslängden och gör arbetet säkrare. Med en maxhastighet på 40 km/h blir även transportererna mellan stall och foderlager snabbare och smidigare än tidigare.



TRE MODELLER FÖR OLIKA BEHOV
Autospire finns i tre serier – Classic V.3, Performance ver.3 och Compact – där de två förstnämnda har genomgått stora förbättringar.



Classic ver.3 – Uppgraderad grundmodell med förbättrad sikt, bättre styrning och högre komfort.



Performance ver.3 – För den som vill ha extra kraft och smartare funktioner med högre automationsgrad.



Compact – Mindre maskin för gårdar där smidighet är viktigast, oförändrad i senaste uppdateringen.

ÅRETS DEMOMASKIN, TESTA PÅ DIN GÅRD

Vill du uppleva Autospire 240 Performance på din egen gård? Årets demomaskin är utrustad med fyrhjulsstyrning och fyrhjulsdrift, perfekt för varierande stallmiljöer. Kontakta oss på Nordfarm för att boka en demonstration!

CASTOR ELLER RAPTOR, VAD SKA DU VÄLJA?

LUCAS G CASTOR

Mångsidighet och kraft i samma maskin

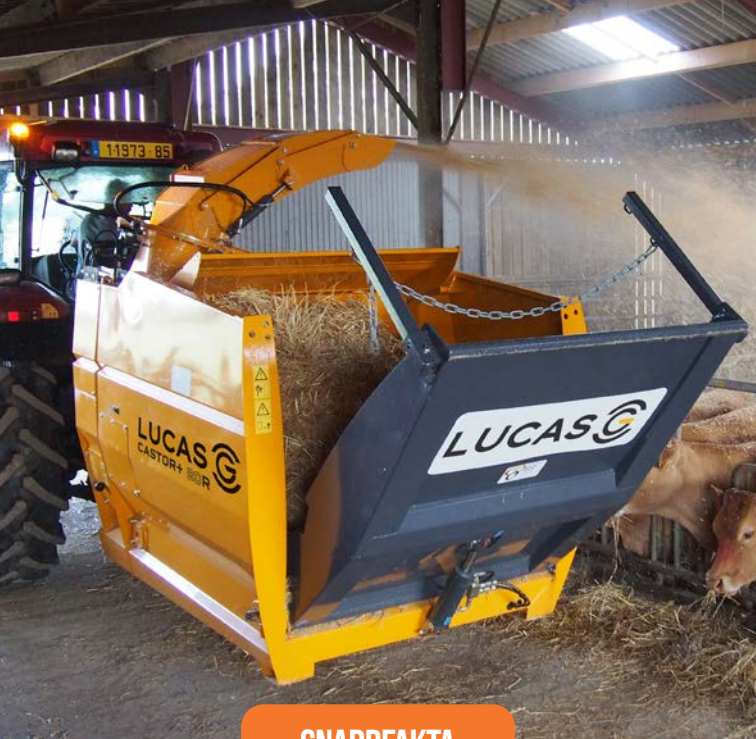
Välj Castor om du söker en maskin som klarar mer än bara halm. Serien består av en buren och en bogserad modell, där den burna modellen hanterar en volym på 2 m³, medan de bogserade modellerna hanterar volymer från 2-18 m³. Castor är utvecklad för gårdar där materialflödet varierar från dag till dag och hanterar utan problem halm, ensilage och tyngre, fuktigare fodermaterial. Den robusta konstruktionen ger hög kapacitet även vid tuff drift, och maskinen passar dig som vill kunna kombinera ströning och utfodring i samma lösning. Kort sagt är Castor en flexibel arbetshäst för dig som behöver en maskin som klarar det mesta.

LUCAS G RAPTOR

Ren, snabb och effektiv halmströning

Om ditt fokus ligger på enkel, snabb och kostnads-effektiv halmströning är Raptor det naturliga valet. Raptor-serien finns både som buren och bogserad modell med PTO-drift, samt som telehandlermodell med hydrauldrift. Samtliga modeller hanterar en volym på 2 m³, vilket ger en kompakt och lättkörd maskin oavsett konfiguration. Raptor är optimerad för att blåsa och fördela halm med minsta möjliga ansträngning, och den hydrauliska drivningen ger en följsam och driftsäker funktion. Konstruktionen är mindre komplex än hos Castor, vilket förenklar användningen och bidrar till lägre kostnad. Raptor är därför perfekt för dig som vill ha en renodlad och driftsäker lösning för halm och bäddmaterial, utan behov av att hantera tyngre fodertyper.

LUCAS G



SNABBFAKTA

LUCAS G CASTOR

Användningsområde: Ströning och utfodring

Material: Halm samt tyngre och fuktigare fodermaterial som exempelvis ensilage

Modeller: Buren och bogserad

Volym:

Buren modell: 2 m³

Bogserade modeller: 2-18 m³

Egenskaper:

Mycket robust konstruktion
Hög kapacitet även vid tuff drift
Anpassad för varierande materialflöden

Profil: Flexibel och kraftfull allroundmaskin

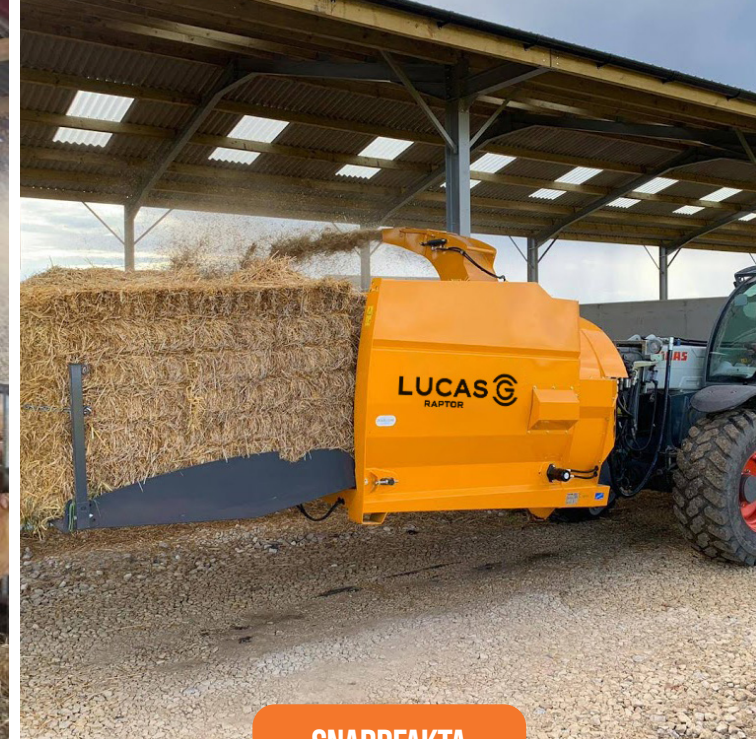
CASTOR R20

Specifikationer: Trepunktsburen modell • Svängbart utkast 270°
Extra manöverpanel • Hydrauliskt manövrerbar kam

249 000:-

Ord. pris enligt spec. 284 600:-

Gäller så långt lagret räcker!



SNABBFAKTA

LUCAS G RAPTOR

Användningsområde: Ren halmströning

Material: Halm och bäddmaterial

Modeller:

Buren och bogserad med PTO-drift
Telehandlermodell med hydrauldrift

Volym: 2 m³ (samtliga modeller)

Egenskaper:

Enkel och lättkörd konstruktion
Snabb och effektiv halmfördelning
Följsam och driftsäker drift

Fördelar: Lägre komplexitet och lägre kostnad

Profil: Kostnadseffektiv och renodlad strölösning

RAPTOR TELEHANDLER

Specifikationer: Kräver oljeflöde på 90-100 l/min
Kastlängd: 15 m höger / 13 m vänster • Hydrauldriven

239 000:-

Ord. pris enligt spec. 264 800:-

Gäller så långt lagret räcker!

Foderkedjan

Spirmix Jet
mixa, riv & strö
i ett svep!



SPIRMIX JET MIXERVAGN OCH BALRIVARE I ETT

Spirmix Jet är en riktig mixervagn kombinerad med en effektiv balrivare. Här har LucasG:s mixervagnar utrustats med Castor-balenhet, bestående av inmatningstrumma (utan knivar) och turbin. Resultatet är en mångsidig maskin som både kan utfodra och strö.

Som standard levereras maskinen utan foderlucka och är avsedd att användas direkt via turbinen. För maximal flexibilitet rekommenderar vi dock att komplettera med en foderlucka – det är inte alltid optimalt att köra på fullt PTO-varv vid utfodring.

Mixerfunktionen är komplett med vågsystem på 4–6 vågceller och en standarddisplay (ej programmerbar). Som tillval finns programmerbar display, PC-mjukvara samt radiostyrd display för lastmaskin m.m.

KAPACITETER OCH MODELLER

Spirmix Jet, en skruv – 12, 13 och 14 m³

Klarar 2–4 rundbalar (Ø 1300 mm) eller upp till 5 500 kg ensilage. Dimensionerad för dagsbehovet i besättningar upp till ca 90 mjölkkor.

Spirmix Jet, två skruvar – 16, 17 och 18 m³

Klarar 3–4 rundbalar (Ø 1300 mm) eller upp till 7 000 kg ensilage. Räcker till besättningar på upp till ca 110 mjölkkor.

Spirmix Jet, två skruvar – 20, 22, 24, 26 och 28 m³

Klarar 4–10 rundbalar (Ø 1300 mm) eller upp till 11 000 kg ensilage. Dimensionerad för dagsbehovet i besättningar upp till ca 170 mjölkkor.

Spirmix Jet, tre skruvar – 27, 30, 32 och 35 m³

Klarar 6–12 rundbalar (Ø 1300 mm) eller upp till 14 000 kg ensilage. Passar för besättningar på upp till ca 210 mjölkkor.

Standardutrustning

- Inmatningstrumma och fläkthjul från Castor
- Helsevetsat fläkthjul med växellåda i två steg (270 och 540 rpm)
- Fast utkast höger • Drag med svetsad ring, Ø 50 mm
- Blandarskruvar med 6 utbytbara knivar i tungsten
- 2 manuella motknivar • Ej programmerbar vågdisplay X 400
- Tvåväxlad reduktionslåda • Hydraulisk stödfot
- Tandemaxel (endast på modeller med tre skruvar)



HAYBUSTER

Effektiv halm- och spannmåls- bearbetning för moderna lantbruk

Efter några år på den svenska marknaden har Haybuster visat sig vara en kraftfull och effektiv lösning för lantbrukare som vill optimera hanteringen av halm och spannmål. Framför allt har maskinen blivit populär bland mjölkproducenter som behöver finfördelat halm för strö eller utfodring. Men även grisproducenter har fått upp ögonen för Haybusters förmåga att producera ett jämnt och absorberande strömaterial.

– Materialet blir överraskande mjukt och har en hög uppsugningsförmåga, vilket både förbättrar stallmiljön och bidrar till bättre jordförbättring vid spridning, säger en av de lantbrukare som testat maskinen.

Ekonomiska och praktiska fördelar

Att använda Haybuster kan innebära stora besparingar för lantbrukare. Genom att processa egen halm för strömedel kan man minska inköpen av färdiga ströprodukter och därmed sänka kostnaderna.

Möjligheter för spannmålsmalning

Haybuster har framför allt använts för att processa halm, men den kan även användas för att mala spannmål. För detta krävs dock en kompletterande låda som styr spannmålen direkt över hammarkvarnen. Den optimala lösningen är att mata spannmålen direkt i lådan med skruvmatning. På modellen H-1030 finns även en specialutvecklad tratt med hydraulmotordrivna skruvar, som gör det möjligt att ladda spannmål med en skopa.

En viktig aspekt vid användning av Haybuster är att den arbetar stationärt och att bearbetningen av materialet genererar mycket damm. Därför rekommenderas att den används utomhus eller i välventilerade utrymmen.

HAYBUSTER FINNS I FLERA MODELLER, ANPASSADE FÖR OLIKA BEHOV OCH GÅRDSSTORLEKAR

MODELLÖVERSIKT	KAPACITET	TRAKTOREFFEKT	ÖVRIGT
H835	upp till 5 ton / timme	Kräver 120–150 hk	Lämplig för medelstora gårdar.
H1000	upp till 10 ton / timme	Kräver 80–175 hk	Tar hela rundbalar och fyrkantsbalar.
H1030	upp till 18 ton / timme	Kräver 180–230 hk	Passar större lantbruk och entreprenörer.
H1135	upp till 25 ton / timme	Kräver 200–315 hk	Den största traktordrivna modellen.



Från ruskväder till vinteridyll

Under 2023 besökte vi Träslöv Maskinservice i Varberg under vad som måste ha varit en av årets blåsiga och blötaste dagar. Nu, tre år senare, 2026, var det i stället vi som fick äran av ett besök. Den här gången visade vädret upp sig från sin allra bästa sida. Ingen vind, inget regn. Solen stod högt på himlen, luften var klar och snön låg vit på marken.

Lång resa med tydligt uppdrag

Janne, förare på Träslöv Maskinservice, hade kört hela den 7,5 timmar långa sträckan med sitt ekipage bestående av traktor och deras Haybuster H-1030. Besöket kom som en glad överraskning för oss, även om huvudsyftet inte var att hälsa på. Uppdraget kom från ett Norrköpingsbaserat företag som arbetar med hantering och förädling av vass.

För vår del innebar det en möjlighet att återigen följa Haybustern i arbete och få ytterligare ett kvitto på maskinens kapacitet, den här gången i ett helt annat sammanhang och med ett nytt material i fokus.

Nytt material samma stabila resultat

Vass var ett nytt material för Janne, och Haybustern tog sig en uppgiften utan problem. Maskinen arbetade metodiskt och effektivt, och det blev snabbt tydligt att detta bara var ännu ett exempel på hur brett användningsområde Haybuster H-1030 faktiskt har.

Effektivt resursutnyttjande med vass

När det gäller vass innebär Haybustern dessutom ett mer effektivt resursutnyttjande. Traditionellt kan endast delar av plantan användas. Med en produktion på omkring fem ton torrsbstans per hektar så blir det ännu viktigare att ta till vara på hela växten och med rätt teknik möjliggörs detta. Det färdiga materialet kan exempelvis användas som täckmaterial i odlingar eller som strö, samtidigt som volymen reduceras kraftigt, något som förenklar både hantering och transport.

Fortsatt förtroende för Haybuster H-1030

Janne konstaterar att Haybuster 1030 fortsatt levererar på hög nivå och att det viktigaste kvittot är det positiva gensvaret från kunderna. Oavsett om det handlar om strö, foder, flis eller nu även vass är slutresultatet jämnt, funktionellt och uppskattat. Med rätt inställningar och ett öppet synsätt kan maskinen anpassas till nya material och nya behov, långt bortom det man från början kanske tänkt sig.

Vi tackar Janne och uppdragsgivaren för att vi återigen fick se Haybustern i arbete och kan inte låta bli att undra vilket material som står näst på tur.



---- Bild från det regniga besöket i Varberg 2023 ----

EXTRAFAKTA FÖR DEN INTRESSERADE!

Haybuster 1030 har sedan tidigare använts till en rad olika material, från strö och foder till flis, ensilage och kompost. Genom att anpassa sällstorlek och inställningar kan slutprodukten skraddarsys efter behov. Vid strö och foderkörning används ofta ett 19 millimeters såll, vilket ger ett jämnt material och hög kapacitet. I dessa sammanhang klarar maskinen upp till 20 till 25 halmbalar per timme, motsvarande cirka 7,5 ton material. Den höga kapaciteten i kombination med den robusta konstruktionen gör maskinen till ett effektivt verktyg i många olika led av verksamheten.



PEECON

KAMPANJ

FULLTRUSTAD MIXERVAGN TOPLINER

PEECON Topliner är en standardiserad mixervagn av hög kvalitet som produceras med hjälp av en svetsrobot. Designen på dessa mixervagnar gör att de kan tillverkas med minsta möjliga materialspill, vilket resulterar i att PEECON kan hålla ett mycket attraktivt pris. Detta är också mycket fördelaktigt ur ett miljövänligt perspektiv. En komplett mixervagn med de rätta tillvalen gör att dessa vagnar är mycket populära och snabbt tillgängliga.

Hög kvalitet till ett lågt pris tack vare effektiv serietillverkning!

Effektiva blandarskruvar

Double Action-skruben blandar fodret snabbt och skonsamt så att djuren får ett foder som är anpassat för deras behov. Den smala skruven är av extra starkt stål som har sågtandade Long Life-knivar vilken begränsar kraftbehovet.

Flexibel användning

PEECON Topliner är en relativt smal mixervagn med en maxbredd på 2300 mm. Den moderna konstruktionen gör att mixervagnen är lättmanövrerad, med låg egenvikt. Det går även att montera en vikbar elevatör (1150 mm eller 2300 mm) på en PEECON Topliner. Det ökar möjligheten att Topliner passar på ännu fler ställen.

Varför välja en Topliner?

- Standardiserad och robotsvetsad
- Attraktivt pris och snabb leverans
- Bränslesparande
- Standardutrustad med programmerbart vågsystem
- Bra skydd mot överspill
- Två hydrauliska foderluckor
- Hydrauliska bromsar
- Två-växlad reduktionslåda
- Minimalt underhållsbehov

TOPLINER 18 M³

Längd: 6500 mm | Bredd: 2300 mm
Höjd: 2580-2760 mm | Vikt: 6400 kg
Effektbehov PTO: 70 hk

495 000:-

Ord pris 535 000:-

TOPLINER 21 M³

Längd: 6570 mm | Bredd: 2300 mm
Höjd: 2960-3140 mm | Vikt: 6750 kg
Effektbehov PTO: 80 hk

515 000:-

Ord pris 555 000:-

NÄR VARJE TUGGA RÄKNAS

Så skapar du en jämn foderblandning - av Amanda Segervall

Fördelarna med mixervagn i utfodringen

Att blanda en foderblandning i en mixervagn ger många fördelar. Genom att kombinera olika grovfoderpartier och/eller typer av grovfoder kan man skapa en jämn och näringsrik blandning där varje tugga innehåller rätt balans av energi, protein och fiber.

Mixervagnens skruvar är utrustade med knivar som hjälper till att förkorta fiberlängden i grövre grovfoder, vilket bidrar till ett ökat foderintag. Möjligheten att tillsätta kraftfoder, spannmål och andra ingredienser direkt i mixern gör det dessutom enkelt att anpassa näringsinnehållet efter djurens behov och de fodermedel som finns tillgängliga på gården.

Blandningen kan användas antingen som fullfoder, där korna får hela sitt näringsbehov täckt

via foderblandningen, eller som en blandfoderlösning där en basmix på foderbordet kompletteras med kraftfoder på andra platser.

En mix som inte går att sortera

En viktig del i en foderblandning som innehåller både grovfoder, kraftfoder och eventuellt mineraler är att korna inte ska kunna sortera ut de olika komponenterna. För att uppnå detta krävs en mixervagn som både river och blandar fodret effektivt.

Här utmärker sig Peecons mixervagnar genom sin kombination av enkelhet, robusthet och genomtänkta teknik. Hjärtat i varje Peecon-vagn är de unika Double Action-skruvarna, som är utformade för att snabbt och energisnålt skapa en homogen blandning även om blandningen består av rundbalar, torrare material och/eller mindre

komponenter som exempelvis pellets.

De robusta skruvarna är utrustade med stora Long Life-knivar som ger effektiv nedrivning även av grovfibriga material. Tillsammans med den patenterade Future-mixerbehållaren på de bogserade mixervagnarna, vars särskilda form bidrar till både extra stabilitet och minskad risk för att fodret trycks ut över sidorna, skapas ett jämnt flöde inuti mixern vilket ger en blandning med hög kvalitet.

Rätt torrsubstans ger bättre resultat

Utöver att Peecons mixervagnar skapar en jämn blandning är det viktigt att lantbrukaren själv tillsätter vatten om foderblandningen är torr. För en hög torrsubstanshalt i foderblandningen ökar risken att kraftfoder och mineraler faller igenom grovfodret vilket gör det lättare för korna att sortera ut "det godaste först". ➤

Foderkedjan

» Om korna sorterar ut kraftfodret ifrån foderblandningen så betyder det att vissa individer får i sig mer kraftfoder än tänkt medan andra individer, oftast rangläga, får i sig mindre kraftfoder än tänkt. Detta är såklart inte önskvärt. Något man kan hålla utkik efter när foderblandningen är utlagd på foderbordet är om korna äter foderblandningen uppifrån och ner eller om de börjar buffa undan foder och skapar gropar i fodret, om man börjar se gropar i foderblandningen så är det ett tecken på att korna sorterar. Målet är att varje tugga av mixen ska se likadan ut för alla djur som utfodras.

Uppföljning och kontroll av utfodringen

Nästa steg i arbetet med en välavvägd foderblandning är möjligheten att följa upp vad som faktiskt lastas och blandas. Peecons mixervagnar är utrustade med vågceller som bär upp hela mixerkaret, med undantag för serierna Topliner och Lowliner där vågcellerna är placerade i draget och vid hjulen. Det ger god kontroll över lastningen och gör det enkelt att följa givna foderrecept.

Peecon erbjuder även ett fodermanagementsystem där användaren kan lagra recept, följa foderåtgång och analysera utfodringen över tid. Informationen kan överföras via USB eller trådlöst till gårdens fodermjukvara för fördjupad uppföljning och kostnads kontroll, exempelvis vid en endagsutfodringskontroll.

Brett sortiment för olika behov

Peecons sortiment är tillräckligt brett för att passa allt från mindre till stora besättningar. Här finns allt från kompakta enskravsmodeller till större två-, tre- och fyrskravsmodeller.

De flesta modeller kan dessutom anpassas med olika utmatningslösningar, kameror, magnet på skruven för ökad fodersäkerhet, gummiförhöjningar samt olika däckalternativ.

En investering i djurhälsa och ekonomi

Sammantaget bidrar en väljordad foderblandning inte bara till friska djur och stabil produktion, utan även till ett effektivare foderutnyttjande och bättre ekonomi. Med Peecons mixervagnar, deras genomtänkta konstruktion, driftsäkra teknik och möjligheter till avancerad uppföljning, får lantbrukaren ett arbetsredskap som levererar en jämn och högkvalitativ foderblandning dag efter dag.

Det skapar goda förutsättningar för optimal produktion och en lönsam vardag i ladugården.



Vill du ha hjälp att hitta rätt mixervagn för dina behov? Kontakta mig!

Amanda Segervall

Utfodring och inomgård

011-19 70 48

amanda.segervall@nordfarm.se

Översikt av Peecons bogserade mixervagnar

Läs mer om alla mixervagnar på nordfarm.se



ca 40-115 kor
Mixervagnar med storlekar från 6-15 m³.

ECO
6-15 m³. En skruv, två utfodringsluckor, bredd 200-245 cm.

Twin
12 eller 15 m³. Två skruvar, två utfodringsluckor, bredd 200 cm.



ca 116-150 kor
Mixervagnar med storlekar från 16-21 m³.

Topliner
18-21 m³. Två skruvar och två luckor, bredd 230 cm.

Tein
18 eller 20 m³. Två skruvar, två utfodringsluckor, bredd 215-230 cm.

Twin wide body
16 eller 19 m³. Två skruvar, två utfodringsluckor, bredd 200-230 cm.

Lowliner
16-20 m³. Två bultade skruvar, en frontlucka, frontband, bredd 197-230 cm.



ca 150-185 kor
Mixervagnar med storlekar från 22-26 m³.

Twin
24-26 m³. Två skruvar, två utfodringsluckor, bredd 230-245 cm.

Twin wide body
22 m³. Två skruvar, två utfodringsluckor, sidor 5° utvinklade, bredd 215 eller 245 cm.

Lowliner
24 m³. Två bultade skruvar, en frontlucka, frontband, bredd 221 eller 260 cm.

Lowliner
28 m³. Två bultade skruvar, en frontlucka, frontband, bredd 221 eller 275 cm.



ca 186-234 kor
Mixervagnar med storlekar från 27-33 m³.

Twin
30 m³. Två skruvar, två utfodringsluckor, bredd 245 cm.

Twin wide body
28-32 m³. Två skruvar, två utfodringsluckor, sidor 5° utvinklade, bredd 230-275 cm.

Lowliner
28 m³. Två bultade skruvar, en frontlucka, frontband, bredd 221 eller 275 cm.

Mammoet
30-33 m³. Tre skruvar, fyra luckor, bredd 215-230 cm.



Från 250 KOR
Mixervagnar med storlekar från 36-70 m³.

Mammoet
36-48 m³. Tre skruvar, fyra luckor, bredd 230-260 cm.

Mega Mammoet
52-70 m³. Fyra skruvar, fyra luckor, bredd 245 - 275 cm.

MAMMUT



OPTIMAL SKÄRPRESTANDA

Kniven är den första kontaktytan i skärmomentet och ska ge minimalt motstånd för att vara skonsam mot det kvarvarande ensilaget.

På Mammut är kniven tillverkad i Hardox och fastsvetsad, vilket ger optimal skärprestanda. Underhållet är enkelt – vässa den med en vinkelslip och lamellpapper för att hålla den vass.

FÖRDELAR MED SILOCAT & SILOBUCKET:

- Lågt kraftbehov – ger ren skärtyta och jämn foderkvalitet
- Stabil och vridstiv konstruktion med kraftiga förstärkningar
- Optimerade vridpunkter – 20 % lägre kraftbehov än tidigare modeller
- Svetsad, slipbar Hardox-kniv för ett jämnt snitt
- Överlägsen stabilitet med låg vikt – skonar lastmaskinen
- Huvudlagring med kraftiga bultar: 50 mm (N/M) och 60 mm (H/XL)
- Pulverlackad ram med Hardox-förstärkningar för lång hållbarhet



Kombinera SiloKompakt och SiloFox för det perfekta resultatet!



SILOCAT ENSILAGEUTTAGARE MED TENAR I FJÄDERSTÅL

Mycket effektiv uttagare för vallensilage och majsensilage, med svetsad kniv i Hardoxstål garanterar Mammut ett av marknadens renaste snitt samtidigt som snittmotståndet blir minimalt. Bygga för en livstid med gedigen konstruktion på samtliga modeller, litet som stort.

Läs mer och boka demo på nordfarm.se

ENSILAGEPACKARE MAMMUT SILOKOMPAKT

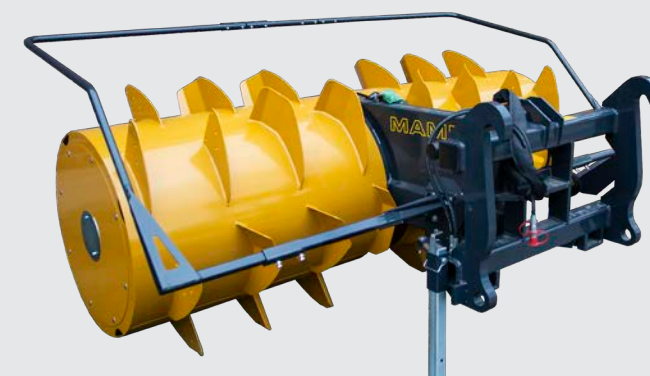


Den tunga stålrullen med smala, höga tallrikar packar ensilaget effektivt och minskar risken för luftfickor. Tack vare konstruktionen uppnås maximal komprimering snabbt, samtidigt som risken att köra fast minimeras.

Vikten kan justeras genom att fylla rullen med vatten och draget med vatten, sand eller grus. Arbetsvikten per meter bredd varierar mellan knappt 600 kg och drygt 1000 kg/m.

Silokompakt H har hydraulisk sidoförskjutning på 500 mm åt höger eller vänster, vilket gör det enklare att arbeta nära silokanten. En robust och driftsäker maskin med pulverlackerad rulle och draganordning. Sidorullar skyddar både maskinen och siloväggarna.

ENSILAGEFÖRDELARE MAMMUT SILOFOX



SiloFox sprider ensilaget jämnt över silons yta. Arbetsbredden beror på om de medföljande lösa bladen monteras eller inte.

Själva fördelaren packar inte ensilaget – det gör traktorn den är monterad på. Om vattentanken på fördelaren är fylld hamnar vikten på traktorns hjul, inte på fördelaren, eftersom den lyfts för att kunna rotera. Tillsammans ger den fördelande rullen och den tunga traktorn en kraftfull packning av ensilaget.

- » Du får in mer ensilage i silon
- » Du får bort luftfickor
- » Packningen bli bättre
- » Mindre näringsförluster i ensilaget

SILOBUCKET ENSILAGEUTTAGARE MED SKOPA

Spillfri ensilageuttagare för torrare foder. Lämplig då du vill ha helt rena ytor och transporterar fodret långa sträckor med uttagaren - minsta möjliga spill.

Läs mer och boka demo på nordfarm.se



Foderkedjan



Vikbar och kraftfull ensilagegrep som sparar tid, bränsle och förenklar arbetet i plansilon.

PRODIG MAMMOTH ENSILAGEGREP

När stora mängder ensilage och grovfoder ska hanteras effektivt ställs höga krav på både redskap och maskin. ProDig-ensilagegreparna är utvecklade för rationellt arbete i plansilo och vid utfodring, med fokus på hög kapacitet, robust konstruktion och smidig hantering i vardagen. Med generösa arbetsbredder kan stora volymer material flyttas i varje lyft, vilket minskar antalet körningar och sparar både tid och bränsle.

Greparna är byggda för tuff drift och daglig användning. De kraftiga pinnarna är tillverkade i

slitstarkt Hardox-stål, vilket ger lång livslängd även vid arbete i kompakt ensilage. För att underlätta service är pinnarna försedda med utbytbara spetsar, en detalj som bidrar till lägre underhållskostnader över tid. Konstruktionen är stabil och väl anpassad för både lastmaskiner, teleskoplastare och traktorlastare.

En av de stora fördelarna med ProDig-greparna är de hydrauliskt vikbara sidosektionerna. Vid transport fälls grepen ihop för att hålla nere

bredden, vilket gör den smidig och säker att köra på väg och i trånga utrymmen. När arbetet börjar fälls sektionerna enkelt ut och ger full arbetsbredd

vid plansilon. Det ger bättre kontroll, särskilt vid toppfyllning, och bidrar till ett jämnare och mer effektivt arbetsflöde.

Med sin kombination av kapacitet, slitstyrka och genomtänkt konstruktion är ProDig-ensilagegreparna ett redskap för lantbrukare som vill arbeta effektivt och pålitligt, även under krävande förhållanden.

ENSILAGEGREP MAMMOTH	3,6 m	4,2 m	4,9 m
Bredd fullt utfälld, mm	3656	4266	4876
Bredd ihopvikt, mm	2890	2890	2890
Djup, mm	1850	1850	1850
Höjd, mm	1675	1675	1875
Pinnantal	14	16	18
Pinnindelning, mm	227	227	227
Pinnlängd, mm	1829/2090	1829/2090	1829/2090
Vikt, kg	1706	1866	2024



Rymlig, robust och lättlastad! ProDigs högtippande skopa gör jobbet smidigare.



PRODIG HIGH-TIP HÖGTIPPANDE SKOPA

ProDigs högtippande skopa erbjuder en kraftfull och pålitlig lösning för effektiv materialhantering, med kapacitet från 2,2 m³ upp till 8,0 m³. Skopans högtippande skopa är idealisk för hantering av spannmål, gödsel, flis, spån, jord och snö.

Med en plan botten och ett skär av 400 Brinell-stål underlättas enkel lastning och skopans livslängd förlängs. Skopans kropp är tillverkad av högkvalitativt stål för lång livslängd.

Skopans design är utvecklad för att hantera material med en maximal densitet på 1000 kg per kubikmeter. Om du behöver hantera större mängder av tyngre material som berg, grus eller sten, rekommenderas ProDigs HD-serie. Kontakta gärna Nordfarm eller din lokala återförsäljare för offert!



PRO SLICE | BALSÄRARE

ProDig Pro Slice är designad för att effektivt dela balar och hålla kvar både nät och plast med hjälp av det patenterade gripsystemet. Gripsystemet fungerar bra även med frusna balar. En ProDig Pro Slice kan hantera och klyva balar både med diameter 1,2 och 1,5 m, eftersom gripsystemet är justerbart.

Om du vill minska blandningstiden i mixervagnen är det perfekt att först klyva den. Du sparar då även bränsle och på mixervagnens skruvar. Du kan också använda Pro Slice för att klyva en bal om du vill utfodra en halv bal i taget till djuren. Den kvarvarande halvan behåller plasten och nätet och håller sig därmed bra.

EVO PLUS FRONTAL 255 SE OCH 300 | BETESPUTSARE

Modellernas likheter

Båda modellerna är utvecklade för svenska och nordiska förhållanden och levereras färdigutrustade för lantbrukets behov. De klarar sly upp till Ø 50–60 mm med hammarslagor (alternativt Y-slagor) och har en kraftig, vändbar trepunktsram med hydraulisk sidoförskjutning på 53 cm. Båda kan köras front- eller bakmonterade med 540 eller 1000 rpm och passar traktorer på 40–85 hk.

Modellernas skillnader

Den största skillnaden är arbetsbredden. Frontal 255 SE har 2,55 m arbetsbredd och är smidigare där utrymmet är begränsat. Frontal 300 SE erbjuder hela 3,0 m arbetsbredd för högre kapacitet vid putsning av större betesmarker och grönytor.

Vilken modell passar dig bäst?

Välj 255 SE om du prioriterar manövrerbarhet och en mer kompakt maskin. Välj 300 SE om du behöver maximal kapacitet för stora ytor men med samma robusta konstruktion och flexibilitet.

FRONTAL 255 SE

69 900:-

Ord pris 89.100:- Gäller så långt lagret räcker.

FRONTAL 300

90 900:-

Ord pris 99.900:- Gäller så långt lagret räcker.



KAMPANJ

MORSI
THE BEST HAS A NAME

ELHO
ALWAYS AHEAD

SE HIT!

Elho Tornado 450
finns nu med
hydraulisk drift!



ELHO TORNADO 450 KÄTTINGRÖJARE

Elho Tornado kättingröjare är idealisk för tuffa och krävande områden. Den robusta kedjeeheten krossar effektivt stora buskage och sly, även i stenig terräng. Maskinen har hydrauliskt påkörningskydd som lyfter klipp huvudet över hinder vid påkörning och ökar säkerheten.

Tornado är byggd för heltidsentreprenad och tillverkad i Finland för nordiska förhållanden. Klipp huvudet är förstärkt med Hardox® 400 i utsatta delar, vilket ger hög slitstyrka och lång livslängd. Den hydrauliskt öppningsbara frontluckan manövreras smidigt från traktorhytten och anpassas enkelt efter arbetsuppgift.

156 900:-

Ord pris 179 900:-

Arbetsbredd: 1,6 m • **Räckvidd:** 4,4 m • **Vikt:** Ca 800 kg
Sidoförskjutning: 1,8 m • **Hydraulisk frontlucka:** Standard
OBS! Priset avser Elho Tornado 450 med K-axel

Evo plus 255

Uppdaterat
trepunktsfäste och
släpmedar ingår.



EVO PLUS 255 BETESPUTSARE

EVO Plus är universalmaskinen för dig som ska putsa alla typer av grönområden, betesmarker, parker, campingplatser m.m. Den kommer färdigutrustad med tillval som passar det svenskalantbruket som gör den extra prisvärd.

Gäller så långt lagret räcker.

56 900:-

Ord pris 84 000:-



WPG 3200 BETESPUTSARE

WPG 3200 har en arbetsbredd på 3,2 m och klarar sly upp till Ø 30 mm när den är utrustad med hammarslagor (kan även väljas med Y-slagor). Klipparen har en rejäl 3-punktsram som har hydraulisk sidoförskjutning standardutförande. Lämpar sig för traktorer från 85-110 hk.

Gäller så långt lagret räcker.

89 900:-

Ord pris 107 700:-



WLC 200 BETESPUTSARE

En kompakt och fullt utrustad betesputsare designad för mindre traktorer med en effekt på 25-50 hk. WLC 200 är en prisvärd maskin som kan putsa alla typer av grönområden, betesmarker, odlingar, parker, campingplatser m.m.

Gäller så långt lagret räcker.

39 900:-

Ord pris 49 900:-

SAMI

En komplett
kättingröjare, redo
för tuffa uppdrag
till ett riktigt
pangpris!



SAMI KÄTTINGRÖJARE CM1700

Sami CM-1700 är en kraftfull kedjeröjare för vägkanter, dikesrenar och sly. Klipp huvudet med två 13 mm kedjor ger hög slagkraft, och med 1,7 meters arbetsbredd samt upp till 1,5 meters sidoförskjutning nås en räckvidd på 4,5 meter.

Inför 2025 har modellen uppgrederats med klipp huvud i Hardox® 500 TUF och kedjehus i Hardox® 450, vilket ger ökad slitstyrka och enklare service. Stödbenssystem ingår nu som standard. Kampanjmodellen är dessutom utrustad med hydraulisk tiltvinkling och hydraulisk öppning av frontluckan.

Arbetsbredd: 1,7 m • **Räckvidd:** 4,5 m • **Vikt:** Ca 1000 kg
Sidoförskjutning: 1,5 m • **Frihjul & lamellkoppling:** Standard
Hydraulisk frontlucka: Standard

167 900:-

Ord pris 190 000:-



JAPA 315 TILL KAMPANJPRIS!

Perfekt om du är intresserad av en mindre modell!



NYHET!
JAPA 365 PRO+
nu med
Perfect split™!

JAPA 365 PRO+

Japa 365 Pro+ är en effektiv och användarvänlig vedmaskin för både proffs och engagerade hemmabrukare. Med hydraulisk styrning av kapning, klyvning och inmatning går arbetet snabbt och smidigt. Den klarar stockar upp till 36 cm i diameter och har en svängbar elevatör för flexibel utmatning. Maskinen är säker med aktiv skyddskåpa och erbjuder enkel serviceåtkomst. Standardutrustning som hydrauluttag och ramyxa gör Japa 365 Pro+ till ett kraftfullt och mångsidigt val för vedhantering.

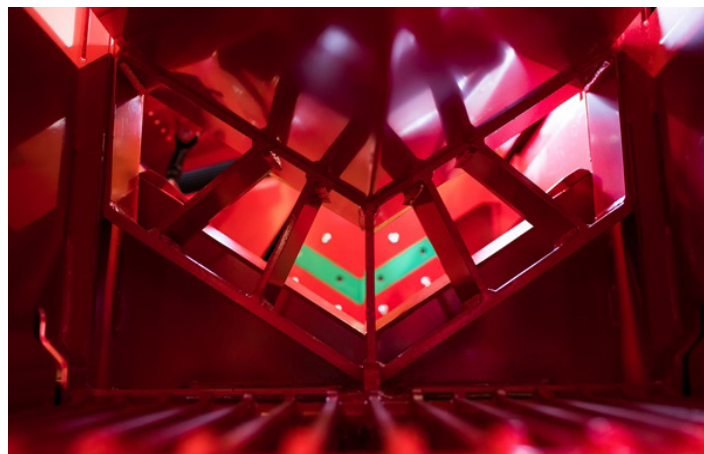
- Ramyxa
- 4,2 meter transportör
- Helhydraulisk manövrering
- Brett utlopp + rensgaller efter klyvyxan
- Konkav stockgejd
- Servicevänlig

FRÅN

215 300:-

KOMBINERA DE BÄSTA AV TVÅ VÄRLDAR!

Nu erbjuder även 365 PRO+ möjligheten för användaren att själv välja mellan traditionell ramyxa och PerfectSplit™. Maskinen bultas enkelt ut mellan de två olika typer av klyvyxor, och kan sålunda hålla en hög produktionstakt med gott resultat både vid produktion av pannved och finare ved till kaminer.



PALMS EKIPAGE FÖR SKOGSÄGAREN

P4.71 - V8D - Nordfarms populäraste ekipage består av en 8 tons dubbelramsvagn med skotarbänkar och en kran med räckvidd på 7,1 meter samt lavettstödben, perfekt för den självförsörjande skogsägaren. Ekipaget styrs av ett lågtrycksservo från Valvoil med elprop för utskjut och grip och för att underlätta i skogen har ekipaget även en Radiostyrd vinsch.

339 900:-

Ord.pris 384.200:-

PAKETERAT OCH KLART

Paketet inkluderar:

- Valvoil DPX100 | Stödben Lavett
- Lågtrycksservo med 2x elprop
- Vinsch We-1400 | 2-hjuls broms.
- Grip 0,18, | Bromslänk enkel
- Hjul 480/45-17



OFA SLIRSKYDD

Med över 100 års erfarenhet, innovation och finskt pannben tillverkar OFA robusta slirskydd i nordisk toppklass, utvecklade för skog, entreprenad och jordbruk. Kedjorna kombinerar oöverträffad kvalitet och styrka med praktisk design för att leverera när det verkligen gäller.

SE HIT!

Upptäck alla slirskydd från OFA på nordfarm.se



ETT LÅNGT LANTBRUKARLIV MED AVANT PÅ TAXHUVUD GÅRD

På gården Taxhuvud, mellan Enköping och Västerås, har Kjell Engvall levt och arbetat större delen av sitt liv. Han är 85 år i dag och har varit verksam som bonde sedan 1964. Mycket har förändrats genom åren, både i lantbruket och i det dagliga arbetet, men vardagen på gården fortsätter, om än i ett lugnare tempo än tidigare.



När Kjell Engvall berättar om sitt liv gör han det med en värme och det framgår klart att han hunnit uppleva mycket genom åren. Han tog över gården tillsammans med sin bror i mitten av 1960-talet och under många år drev de både mjölk och köttproduktion.

Arbetet var omfattande och djurbesättningen växte successivt. Som mest fanns över 200 nötdjur på gården.

Ålder och tid är inget Kjell gör någon stor sak av, men han delar med sig en anekdot om sin moster.

– Jag hade en moster som blev 106 år. Hon fick brev från kungen när hon fyllde 100, säger Kjell. Hon jobbade också på Stockholms slott en gång i

tiden och hade koll på hur det gick till där.

Han berättar historien med ett lätt leende och minns särskilt en episod som blivit kvar.

– Prins Bertil kom för sent till en måltid en gång. Då sa Gustav, som var kung då, att han inte fick äta tillsammans med dem. Då gick prinsen ut i köket och fick äta med flickorna i stället, säger Kjell och skrattar. Det gjorde han bra!

När brodern gick bort för tolv år sedan fortsatte Kjell ensam på gården, men verksamheten har sedan dess trappats ner. I dag finns bara köttdjuren kvar.

– Det arbete vi gjorde då skulle jag inte orka i dag. Det går inte, säger Kjell konstaterande.

Under sina många år som lantbrukare har han sett hur tekniken förändrats. Från mindre släpkrökor till större maskiner med bättre arbetsmiljö och mindre fysisk belastning. För Kjell har utvecklingen varit nödvändig, inte minst i takt med att kroppen förändrats.

– Maskinerna är vänligare mot kroppen i dag. Hytten är bättre och man slipper dra i sig så mycket damm. Arbetet måste flyta på. Det måste gå fort på åkern. Tid är pengar, säger man, och så är det ju, säger han och skrattar.

För drygt 16 år sedan började Kjell fundera över hur vissa av de tyngre arbetsmomenten på gården kunde förenklas. Framför allt fastnade han vid de moment som krävde mest handarbete.

– Jag tänkte att ska man verkligen behöva ösa kalvgödsel med dynggrep. Då kom Avanten in i bilden och det blev en enorm skillnad, säger Kjell.

Den första Avanten köptes för många år sedan och har använts flitigt, den är nu uppe i 4700 timmar. När det senare blev dags att byta till en nyare modell valde han att ta ett steg upp i storlek, men den gamla maskinen blev kvar på gården. Den fungerar fortfarande och används vid behov.

– Jag fick aldrig något riktigt bra bud, så jag behöll den, säger Kjell med en skämtsam blinkning till Alexander, säljare hos Traktor Nord, och ler lite åt minnet.

I dag är Avanten ett självklart inslag i vardagen på Taxhuvud. Den används till det mesta som behöver göras, från att köra balar till att sköta de dagliga rutinerna kring djuren. Morgnarna följer ett invariant mönster. Först åker han och ser till

katterna, sedan får djuren nytt vattnet, därefter en tur för att hämta morgontidningen.

– Djuren känner igen ljudet. När jag kommer springer de fram och tittar. De vet att det är jag som sitter på Avanten, säger Kjell och ler.

Till maskinen finns flera redskap som används regelbundet, bland annat pallgafflar, jordskopa, slätteraggregat, stengrep och timmergrip. Särskilt vid vårbruket kommer stengrepen till användning.

– Jag plockar småsten då. Den packar väldigt lite mark, säger han.

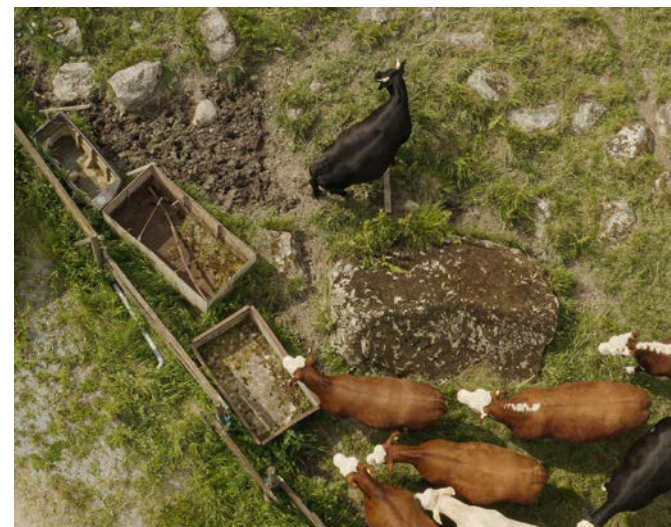
Samtalet rör sig också mot en olycka som inträffade för några år sedan, då Kjell slog i huvudet när han klev av maskinen och blev medvetlös. Han togs till sjukhus, syddes ihop och röntgades. Hjärtat stannade vid två tillfällen och han fick senare en pacemaker.

– Det är många i Sverige som har pacemaker. Den räddar livet på människor, säger Kjell, lika sakligt som när han pratar om arbetet på gården.

Trots allvarliga händelser präglas samtalet av ett lugn och en underfundig humor. Vardagen på Taxhuvud fortsätter, med rutiner som sitter djupt och ett tempo som är anpassat efter dagens förutsättningar. Avanten står redo när den behövs, som ett verktyg som gjort det möjligt för Kjell att fortsätta leva och arbeta på gården, på sitt sätt.



Se det inspelade reportaget här!





AVANT E727

NU TILLGÄNGLIG
FÖR BESTÄLLNING

AVANT E727

ELDRIVEN KRAFT PÅ EN NY NIVÅ

Nu lanseras Avant e727, nästa steg i utvecklingen av Avants eldrivna kompaktlastare. Med hög prestanda och generös kapacitet levererar e727 arbetskraft i nivå med en dieseldriven maskin men med eldriftens tydliga fördelar såsom noll utsläpp, låg ljudnivå och en smidig körupplevelse, vilket gör det idealiskt för arbete när byggnader och i ljudkänsliga miljöer. Maskinen passar utmärkt för byggarbetsplatser, fastighetsskötsel, lantbruk, hästgårdar samt grönyte och parkarbete och är som mest effektiv när arbetsområdet är inom cirka 2 km.

Det kraftfulla 27 kWh OptiTemp batteriet ger upp till 5,5 timmars drifttid vid normalt arbete och tillsammans med en lyftkapacitet på 1 400 kg och ett hydraulflöde på 40 liter per minut klarar e727 både tunga lyft och krävande redskapsuppgifter. Den optimerade drivlinan i kombination med Autoshift systemet anpassar automatiskt hastighet och växel efter arbetsförhållanden vilket ger mjuk körning och effektivt energitnyttjande.

Avant e727 är nu lanserad och möjlig att beställa med produktionsstart under kvartal två, ett framtidssäkert val för verksamheter som vill ta steget mot elektrifiering redan idag.

AVANT 223

INKL. UNIVERSALKOPA
OCH PALLGAFFLAR*



NYHET - AVANT 223

INTRODUKTIONS KAMPANJ

KAMPANJEN STARTAR 1 APRIL

NYA AVANT 223 ERSÄTTER AVANT 220

Avant presenterar Avant 223, en ny kompaktlastare som ersätter den tidigare Avant 220. Den nya modellen lanseras under våren och är ett tydligt steg framåt när det gäller prestanda, driftsäkerhet och användarupplevelse.

En av de största nyheterna är motorbytet. Avant 223 är utrustad med en ny bensinmotor på 23 hk från Rehlko (tidigare Kohler). Med en effekt på 23 hk erbjuder den nya modellen både högre motoreffekt och bättre motståndskraft vid krävande arbeten, exempelvis vid användning av snöslunga eller andra roterande redskap.

Även hydraulsystemet har uppdaterats. Avant 223 har ett högre hydraulflöde än sin föregångare, vilket ger bättre kraft och jämnare funktion med ett bredare utbud av redskap. Resultatet är en starkare och mer följsam maskin som klarar fler arbetsuppgifter med bibehållen smidighet.

Med Avant 223 fortsätter Avant att utveckla kompakta lastare som är enkla att använda men byggda för att arbeta. Maskinen passar lika bra för konsumentkunder med behov av gräsklippning eller enklare materialhantering som för fastighetsskötsel, lantbruk och professionella arbetsmiljöer där mångsidighet och pålitlighet är avgörande.

Bränsle: Bensin | Hastighet: 10 km/h
Motor: 23 hk | Lyftkapacitet: 350 kg
Lyfthöjd: 1,4 m | Hydraulflöde: 35 l/min

179.000,-

Ord pris 217 900,-

Specifikationer:
6 funkt, Flytläge, Arbetsbelysning, 29kg bakvikt,

***INKLUSIVE UNIVERSALKOPA 1040 MM
OCH PALLGAFFLAR 850 MM**

15%

Passa på att komplettera
med fler passande redskap
med 15% rabatt!*



2



3



4



*Rabatten gäller dessa 4 redskap och vid köp av kampanjmaskinen.

1. Klippaggregat | 2. Lövlås
3. Frontharv 245 mm | 4. Grävvarm 1200 mm

SAMI



SOPSKOPA K-SERIEN

SAMI sopskopa är idealisk för att rengöra vägar och öppna ytor effektivt. Borsten följer marknivån noggrant och samlar upp olika typer av skräp, vilket underlättas av den användarvänliga konstruktionen som möjliggör snabba fästbyten.

En unik egenskap hos dessa redskap är den delvis plastbaserade huven som minskar ljudnivån och vikten, vilket är fördelaktigt för både användarvänlighet och minskad omgivningsstörning. Som tillval finns bevattningssystem som inkluderar slangar, pump, elstyrning, spridare och en valfri 200 liters tank för dammfritt arbete och en ren yta.

De smarta funktionerna inkluderar en flytande infästningssystem som möjliggör anpassning till underlagets lutning, en specialkonstruerad borstaxel för att förhindra skräpansamling och en enkel justering av borstaxelns höjd. Dessutom är redskapen utrustade med utbytbara dubbelsidiga slitstål från Olofsfors för ökad livslängd och minskade underhållskostnader.



	K1800	K2000	K2500
Arbetsbredd	1765 mm	1965 mm	2465 mm
Valsens diameter	700 mm	900 mm	900 mm
Skopans volym	940 l	1736 l	1730 l
Arbetstryck	160-190 bar	170-200 bar	170-200 bar
Rekommenderad traktoreffekt	80-120 hk	100-160 hk	140-200 hk

SOPVALS HB-SERIEN

Denna borste är utrustad med en specialkonstruerad borstaxel, vilket inte bara förebygger smutsansamling, det blir även enkelt att byta borstringar vid behov. Dess stötdämpare möjliggör en vertikal rörelse på upp till 300 mm, och hydraulisk arbetsvinkeljustering ger flexibilitet med en vinkel på upp till +/- 30°. Dessa funktioner, tillsammans med det låga underhållsbehovet, gör den till det perfekta valet för många olika grupper av brukare.

För att ytterligare förbättra arbetsmiljön och minska dammbildningen kan du också välja vattendysor som är strategiskt placerade framför sopvalsen. Detta håller dammet i schack och skapar en renare arbetsmiljö.



	HB2500	HB3000
Antal hydrauluttag som krävs	4	4
Arbetsbredd	2500 mm	2941 mm
Arbetstryck max	200 bar	200 bar
Sopvalsens diameter	900 mm	900 mm
Totalbredd	2648 mm	3148 mm
Fäste	Tillval	Tillval
Oljeförbrukning	50 liter / min	55 liter / min
Vändningsvinkel	+/- 30°	+/- 30°
Vikt utan tillval	465 kg	475 kg
Bevattning	Tillval	Tillval



SCHAKTBLAD FÖR SNÖ OCH GRUS SAMI 250-63

De bakmonterade schaktbladen från Sami skrapar både grus och snö på ett effektivt och användarvänligt sätt.

Specifikationer för 250-63:
Arbetsbredd: 2450 mm | Höjd: 630 mm | Traktor: 60-100 hp
Fäste: 3-punkt kat II | Vikt: 367 kg | Inklusive hydraulisk kolv

Gäller så långt lagret.

27 900:-

Värde enligt specifikation: 30 500:-

VIKPLÖG VM-2800

Vikplogarna i VM-serien är väl anpassade för effektiv snöröjning av både uppfarter och trottoarer. Tack vare sin bladvinkel på 0° ger de ett rakt och jämnt arbetsresultat, vilket gör dem särskilt användbara i trånga eller känsliga miljöer där precision är viktig.

Specifikationer:
Arbetsbredd: 2365-2888 mm | Arbetshöjd: 979-1150 mm
Vikt: 540 kg exkl. fäste | Fäste: 3-P, Euro, SMS

88 000:-

Värde enligt specifikation: 103 000:-

**INKLUSIVE
FÄSTE**



NYHET - SY20C

KAMPANJ



SY20C

Den nya SANY SY20C är en kompakt grävmaskin med överraskande kraft i litet format. Som helt ny modell erbjuder den modern hydraulik, hög stabilitet och stark prestanda för professionellt arbete.

Maskinen är utrustad med AC i hytten, vilket ger hög komfort året runt, även under varma arbetsdagar. Den större, mer ergonomiskt utformade hytten ger föraren en bekväm och funktionell arbetsmiljö med god sikt och lättåtkomliga reglage.

Jämfört med SY18C har SY20C flera genomtänkta förbättringar. Bomcyllindern är placerad på ovansidan av bommen för att skyddas mot skador som kan uppstå vid arbete med skopan. Maskinen är även utrustad med dubbla proportionalkretsar till redskap, vilket gör det möjligt att köra tiltrotator med fyrslang. Det ger en kostnadseffektiv lösning och ökad flexibilitet i arbetet.

Tillsammans med följsam hydraulik och hög brytkraft levererar SY20C effektivitet, precision och arbetsglädje i varje rörelse.

269 000:-

Ord.pris 348.900:-

Gäller maskinen på bild. SY20C enligt specifikation inklusive tilmellandel samt 3 skopor.



299 900:-

Ord.pris 390.000:-

Gäller SY20C enligt specifikation inklusive tiltrotator EC02 Basic S30/180

SPECIFIKATIONER:

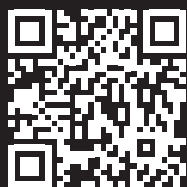
- Hytt, schaktblad och svängbom
- Hammarhydraulik
- Proportionalstyrd externhydraulik med dubbla dubbelverkande uttag
- Varning vid larvning
- Mekanisk fjädrad stol
- Lastavkännande hydraulik - LS
- Aircondition
- Breddbar undervagn 980-1350mm
- Fabriksmonterad hydraulik för snabbfäste
- Breddbara gummilarver, 230 mm
- Arbetsbelysning LED 4st

SY20C inklusive tiltrotator EC02 Basic, S30/180. Kampanjen gäller till och med 31/5 2026





SY75C
STOR MASKIN I LITEN
FÖRPACKNING!



Läs mer om
SANY SY75C på
nordfarm.se

SANY SY75C

SANY's minsta maskin i kompaktserien är högpresterande i relation till sin storlek och har motsvarande egenskaper som större maskiner med förarkomfort, bränsleekonomi och styrka.

Maskinen kännetecknas av sin stabilitet tack vare sin konstruktion med motvikt och lämpar sig för både större schaktarbeten och mindre anläggningsarbeten. Med imponerande grävkraft och väl tilltagna hydraulflöden är denna pålitliga maskin perfekt för både större och mindre entreprenaduppdrag.

Ekonomi, En SANY är tack vare sin generösa garantitid (5 år), låga underhållskrav, enkelhet att serva samt kompletta standardutförande ett kostnadseffektivt ägande.

ANPASSA DIN MASKIN!

På nordfarm.se kan du bygga din maskin så att den passar just dig. Behöver du hjälp? Kontakta oss eller din närmaste återförsäljare.

Pris från

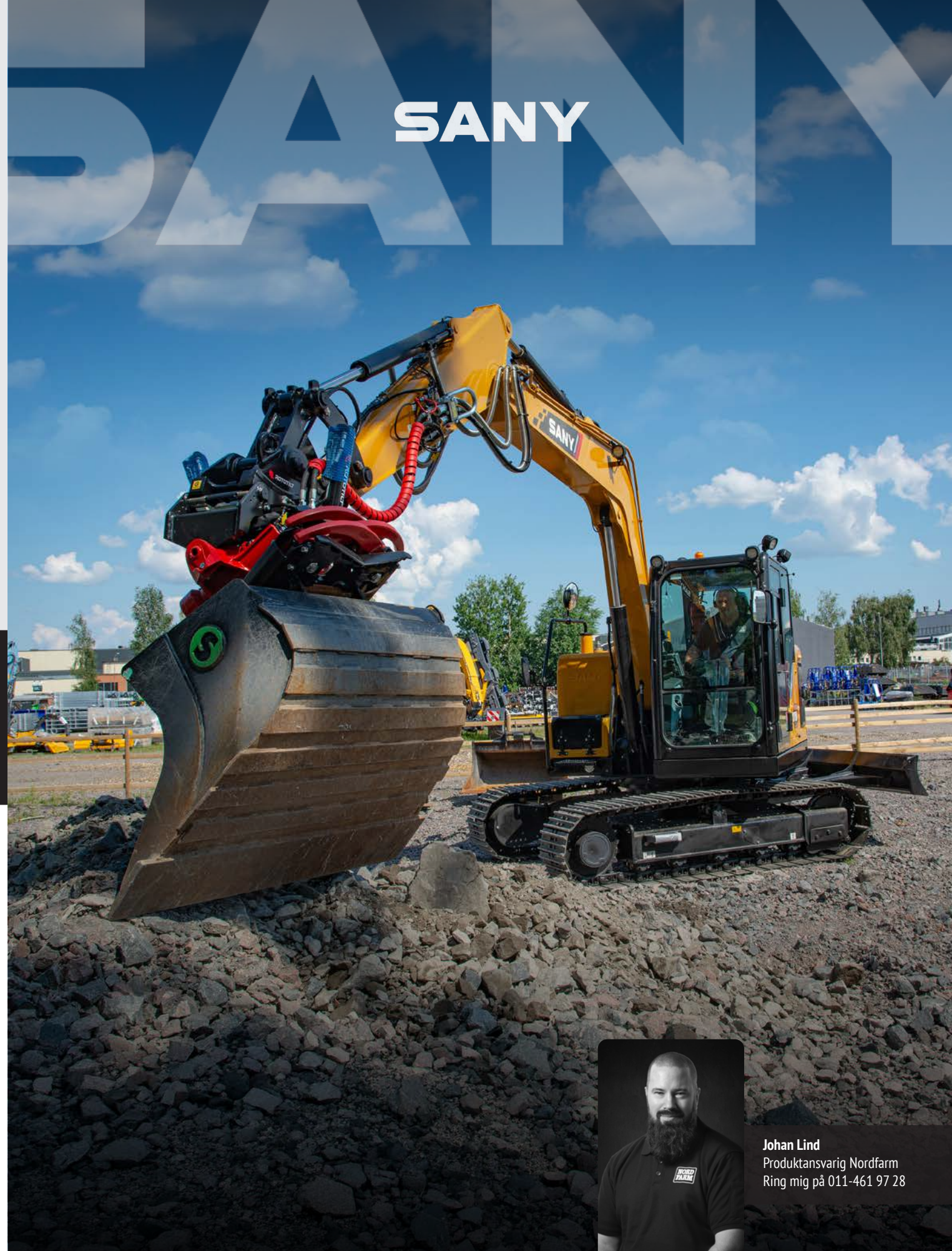
990 000:-

SPECIFIKATIONER:

- Hytt med AC
- Blixtljus
- Förardisplay
- Externhydraulik två dubbelverkande, proportionalstyrd
- Externhydraulik ett dubbelverkande för hydrauliskt snabbfäste
- Hammarhydraulik
- Slangbrottsventil på bom och sticka
- Schaktblad
- Svängbroms

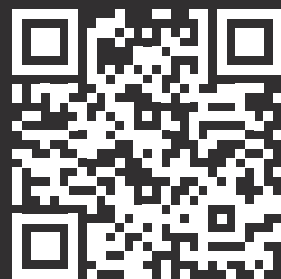
Välj mellan gummilarver och ställarver

SANY



Johan Lind
Produktansvarig Nordfarm
Ring mig på 011-461 97 28

OUTLET



Gå in via QR-koden för att se vår outlet eller gå in på nordfarm.se/outlet

Fynda bland demo- och visningsmaskiner samt redskap till rejält rabatterade priser (priser exkl moms).
Först till kvarn! Vid intresse, skicka ett mejl till marknad@nordfarm.se.

Produkterna levereras sedan till din närmaste Nordfarmåterförsäljare.



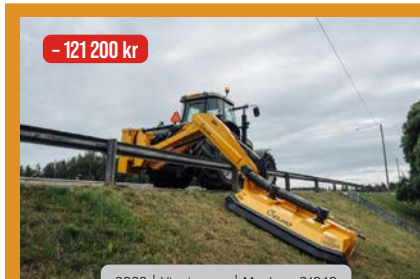
- 466 700 kr

2022 | Demokörd | Mask.nr. 29559

FLYTGÖDSELSPRIDARE HXA-II

Full spec. på nordfarm.se/outlet

2 500 000 kr | ~~2 966 700 kr~~



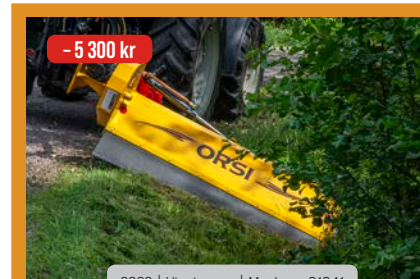
- 121 200 kr

2023 | Visningsex | Mask.nr. 31248

ELHO ARMKLIPPARE TPM 520

Klipphuvud m kedjor, Tornado 210

374 900 kr | ~~496 100 kr~~



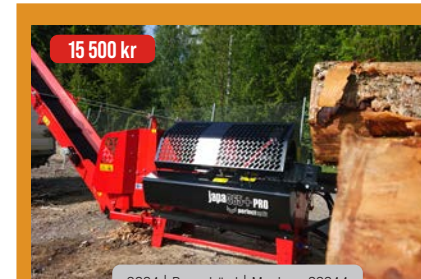
- 5 300 kr

2023 | Visningsex | Mask.nr. 31641

ORSI SLÄNTKLIPPARE VULCANIC

Plus 200 SE, Offset med hammarlagor.

71 700 kr | ~~77 000 kr~~



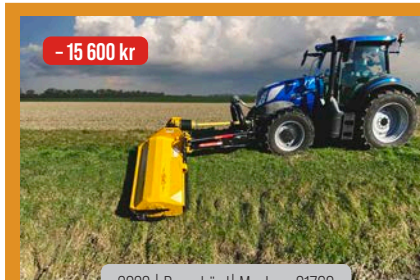
15 500 kr

2024 | Demokörd | Mask.nr. 32244

JAPA VEDMASKIN 365 PRO+

Demokörd 3-4 h. Eldrift.

219 700 kr | ~~235 200 kr~~



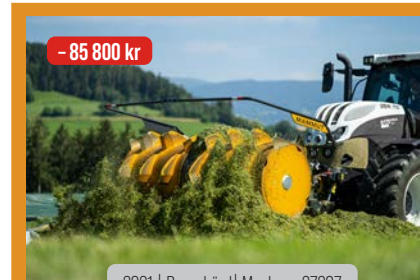
- 15 600 kr

2023 | Demokörd | Mask.nr. 31760

ORSI SLÄNTKLIPPARE COMPETITION

GS 200, Offset med hammarlagor

105 900 kr | ~~121 500 kr~~



- 85 800 kr

2021 | Demokörd | Mask.nr. 27287

MAMMUT ENSILAGEFÖRDELARE

PTO-drift, hydr.bur 3-pkt, 280 cm

114 900 kr | ~~200 700 kr~~



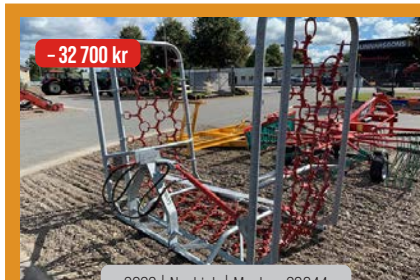
- 40 000kr

2013 | DEMO | Mask.nr. 13283

SNÖFRÄS 3122

Snöfräs 3122 2,2 m. K-axel, 2100 varv

49 900 kr | ~~89 900 kr~~



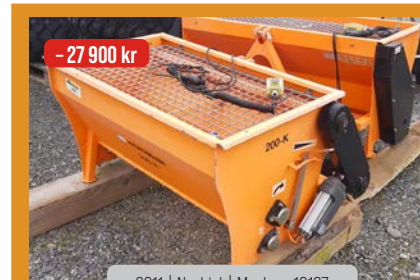
- 32 700 kr

2022 | Nyskick | Mask.nr.29644

PEECON GRÄSHARV HYDRAULISK

Arb.bredd 8,5 m, galvaniserad

59 000 kr | ~~91 700 kr~~



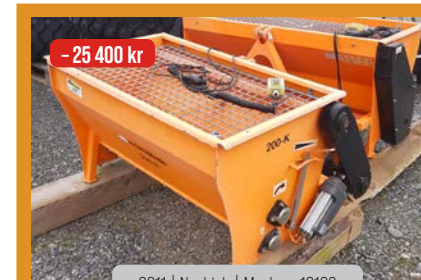
- 27 900 kr

2011 | Nyskick | Mask.nr. 10127

SANDSPRIDARE 300 LITER

Drivhjulsberoende

14 900 kr | ~~42 800 kr~~



- 25 400 kr

2011 | Nyskick | Mask.nr. 10102

SANDSPRIDARE 200 LITER

Drivhjulsberoende

14 500 kr | ~~39 900 kr~~



- 420 000 kr

2023 | Visningsex | Mask.nr.30761

SULKY XT130 GÖDSELSPRIDARE

Spridningsbredd 24-50m.

730 000 kr | ~~1 150 000 kr~~



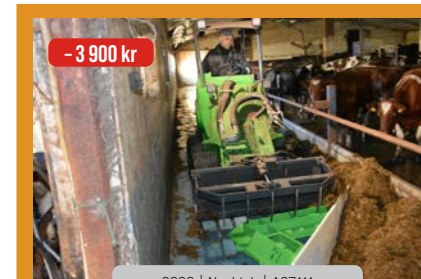
- 52 400 kr

2022/2023 | Nyskick

SULKY X50+ GÖDSELSPRIDARE

Fåtal kvar i lager

319 000 kr | ~~371 400 kr~~



- 3 900 kr

2020 | Nyskick | A37111

AVANT VINKELPLATTA TILL FOD.GREP

Lätt demokörd, som i nyskick

13 900 kr | ~~17 800 kr~~

ÄR DU INTRESSERAD AV ENTREPRENADMASKINER?

Få vårt nästa nummer av entreprenadmagasinet!



SE HIT!

Beställ magasinet enkelt
och kostnadsfritt via
nordfarm.se/magasin

FAMILJEN BERGGREN och passionen för maskiner och entreprenad.

I Anderslöv, Skåne, driver Erlend och Kalle Berggren en entreprenadskumpanier tillsammans. Vi träffar dem i deras verkstad – en plats de beskriver som sin lekstuga, där passionen för maskiner får fritt spelrum.

– Jag heter Erlend Berggren, och vi bedriver företaget tillsammans med min bror Kalle. Det är en familjeföretag som har vuxit sig stora sedan vi startade för några år sedan. Vi har idag en flotta av maskiner som vi använder oss av i våra olika verksamheter.

Entreprenadskumpanier - från lastbilar till grävmaskiner

13 år tidigare blev Erlend och Kalle två bröder som driver en familjeföretag. Det är en verksamhet som har vuxit sig stora sedan de startade för några år sedan. De har idag en flotta av maskiner som de använder sig av i sina olika verksamheter. De har också en stor passion för maskiner och entreprenad.

En dag i entreprenadskumpanier
En arbetsdag på en arbetsplats. Det är en arbetsdag som är fylld av aktiviteter. Det är en arbetsdag som är fylld av aktiviteter. Det är en arbetsdag som är fylld av aktiviteter.

Var med i ett Nordfarm-reportage och

låt oss berätta din story

Har du en Nordfarm-maskin och vill vara med i ett kundreportage som i det här magasinet? Ta då kontakt med oss och berätta vem du är, vilken maskin du har och vart i Sverige du bor.

Vi vill veta hur du jobbar med din Nordfarm maskin, hur den har förändrat din verksamhet och hur du ser på framtiden i din bransch. För oss är mötet med dig som Nordfarm-kund ovärderligt då vi föredrar att låta kunden

berätta om hur produkterna fungerar. Låt oss komma och besöka dig i din verksamhet. Vi tar med oss kameror, ljud och ljus. Ja, varför inte en rökmaskin också om vi känner att den kan tillföra något?! Tillsammans kan vi göra en riktigt fin och bra berättelse om er verksamhet och våra maskiner på en och samma gång.



Kontakta oss:

Skriv in till:

- marknad@nordfarm.se
- Berätta vilken Nordfarm-maskin du har, lite om din verksamhet och vart i Sverige du bor
- När i tiden på året du kör med din Nordfarm-maskin
- Skicka gärna bilder och video på din maskin/verksamhet. Dock är det inget krav

bygg ditt eget varumärke

Varje Nordfarm-reportage når över en halv miljon konton på alla sociala medier och resulterar i mellan 50.000 - 100.000 visningar. Fundera på det ett slag ;)

**NORD
FARM**

Adresskälla: SCB

Avsändare:
Nordfarm Maskin AB
Surgatn 12
602 28 Norrköping

B

PP

Sverige, Port Payé

Ej retur

VALLDEMOTÅGET I SOMMAR 2026 DEMO, TESTKÖR, MAT & NÄTVERKA

NORDFARM VI FINNS I HELA SVERIGE

Kontakta din närmaste auktoriserade Nordfarm-
återförsäljare. Eller kontakta oss på 011-19 70 40

Brålanda Andrén Maskin AB, 0521-27 23 50
Eslöv Gunnar Nilsson Maskin AB, 0413-57 44 00
Falköping GJ Maskin AB, 0515-78 77 00
Falun Traktor Nord, 023-331 90
Flen Axima, 0157-59 90 00
Getinge Gunnar Nilsson Maskin AB, 035-18 01 10
Göteborg Andrén Maskin AB, 0703-48 47 27
Havdhem Bröderna Pettersson AB, 0498-48 14 00
Jönköping Axima, 036 - 30 82 72
Helsingborg Gunnar Nilsson Maskin, AB 042-509 90
Hudiksvall Norrmaskiner AB, 0650-161 00
Karlstad Maskin Väst, 054-80 83 80
Klagstorp OP Maskiner AB, 0410-72 44 20
Kristianstad OP Maskiner AB, 044-20 76 00
Kumla Axima, 019-30 86 80
Kungälv Axima, 0303-150 80
Lidköping GJ Maskin AB, 0510-78 75 20
Ljungby Östra Hult, 0372-710 03
Luleå Norrmaskiner, 0920-311 00
Läckeby Green Deer, 0480-42 97 40
Mantorp GH:s Traktor City, 0142-217 00
Norrköping Beport AB, 0121-300 00
Nykvarn Traktor Nord AB, 08-506 657 00
Reftele Gunnarssons Maskin AB, 0371-203 04
Skellefteå Norrmaskiner, 0910-58 91 00
Skövde GJ Maskin AB, 0500-44 66 00
Stockholm Nacka Värmdö Maskin AB, 08-570347 01
Storvik Traktor Nord AB, 026-420 17 17
Säffle Andrén Maskin AB, 0522-999 50
Sundsvall X-maskiner, 060-52 56 56
Tingstade Green Deer, 0498-27 23 50
Tomelilla OP Maskiner AB, 0417-783 30
Tranås Linderås Lantteknik AB, 0140-500 37
Uddevalla Andrén Maskin AB, 0522-999 50
Ulricehamn GJ Maskin AB, 0321-53 14 40
Umeå Norrmaskiner, 090-18 93 15
Uppsala Traktor Nord AB, 018-18 30 80
Vetlanda Axima, 0383 - 190 01
Vimmerby Fagerströms maskin AB, 0492-100 75
Vingåker Traktor Nord AB, 0151-75 07 00
Västerås Traktor Nord AB, 021-15 16 00
Växjö Green Deer, 0470-52 99 00
Ärjäng Myrvold Maskiner, 0573-130 50
Örebro Axima, 019-30 86 80
Örnsköldsvik Norrmaskiner AB, 0660-710 45
Östersund Norrmaskiner AB, 063-363 93

Hitta din närmaste återförsäljare på www.nordfarm.se



JAG HAR MYCKET ATT TACKA MIN GAMLA AVANT 528

Kjell 86 år öste länge kalv-
gödsel med dynggrep...
tills Avanten dök upp.

Läs reportaget på
sidorna 68 - 69.



TA VALLSKÖRDEN TILL EN NY NIVÅ ELHO VIPER - EN NY SERIE SLÅTTERKROSSAR

För lantbrukaren som ställer högre
krav på sin utrustning!

Läs mer på sidorna 20 - 23.

ELHO
ALWAYS AHEAD

**PAKETERAT
OGH KLART**

*Mig hittar du överallt
i det här magasinet och på
nordfarm.se*

EN BÄTTRE AFFÄR

När du ser den här symbolen kan du vara säker
på att produkten den representerar är paketerad
optimalt med lämpligaste tillval. Allt till ett mer
förmånligare pris.

Syftet med **Paketerat och klart** är att göra
det enklare för dig som kund att få en "färdig"
maskin utan att behöva konfigurera en massor.
Paketeringen sker oftast redan i fabriek och på
en större batch beställda maskiner. Detta medför
såklart att produktionskostnaderna kan hållas nere
och att slutprodukten får ett lite bättre pris.

Alla priser exkl. moms. Med reservation för felskrivningar, tryckfel och slutförsäljning. Vill du i fortsättningen inte ha dessa utskick, läs då på sidan 3 i detta magasin. Där står angivet hur du ska göra för att avregistrera dig från utskick som dessa. Detta utskick gjordes i samarbete med Nordfarm Maskin AB 2026. För mer info: www.nordfarm.se

BYGG DIN EGEN MASKIN PÅ NORDFARM.SE Där hittar du hela vårt produkt-
sortiment med samtliga priser.

**NORD
FARM**